

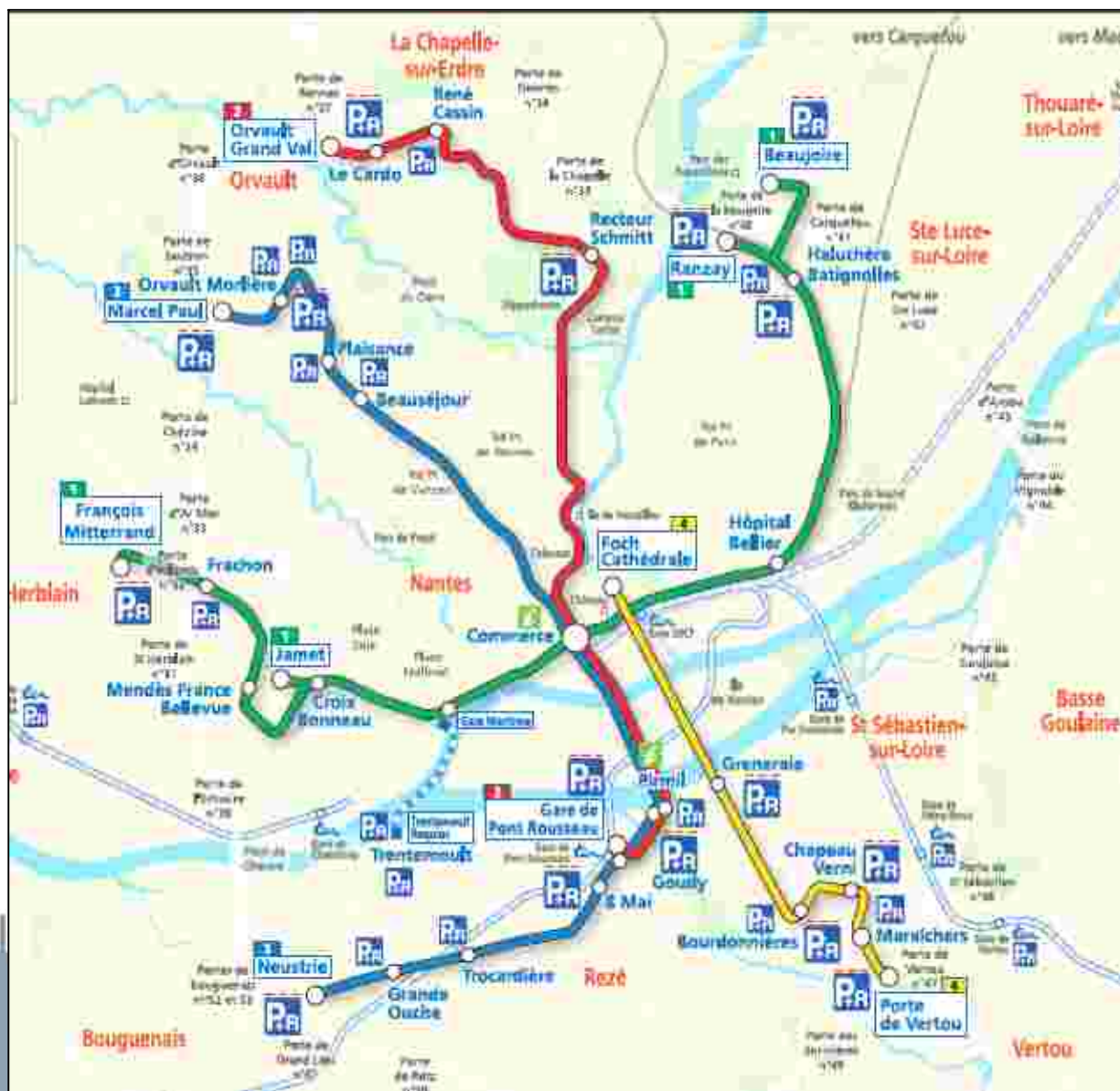
# La desserte du péri-urbain sur l'agglomération nantaise : lignes Express et Chronobus

Journée d'échange Rue de l'Avenir – 17 octobre 2014

**Damien GARRIGUE – Département Déplacement - NM**



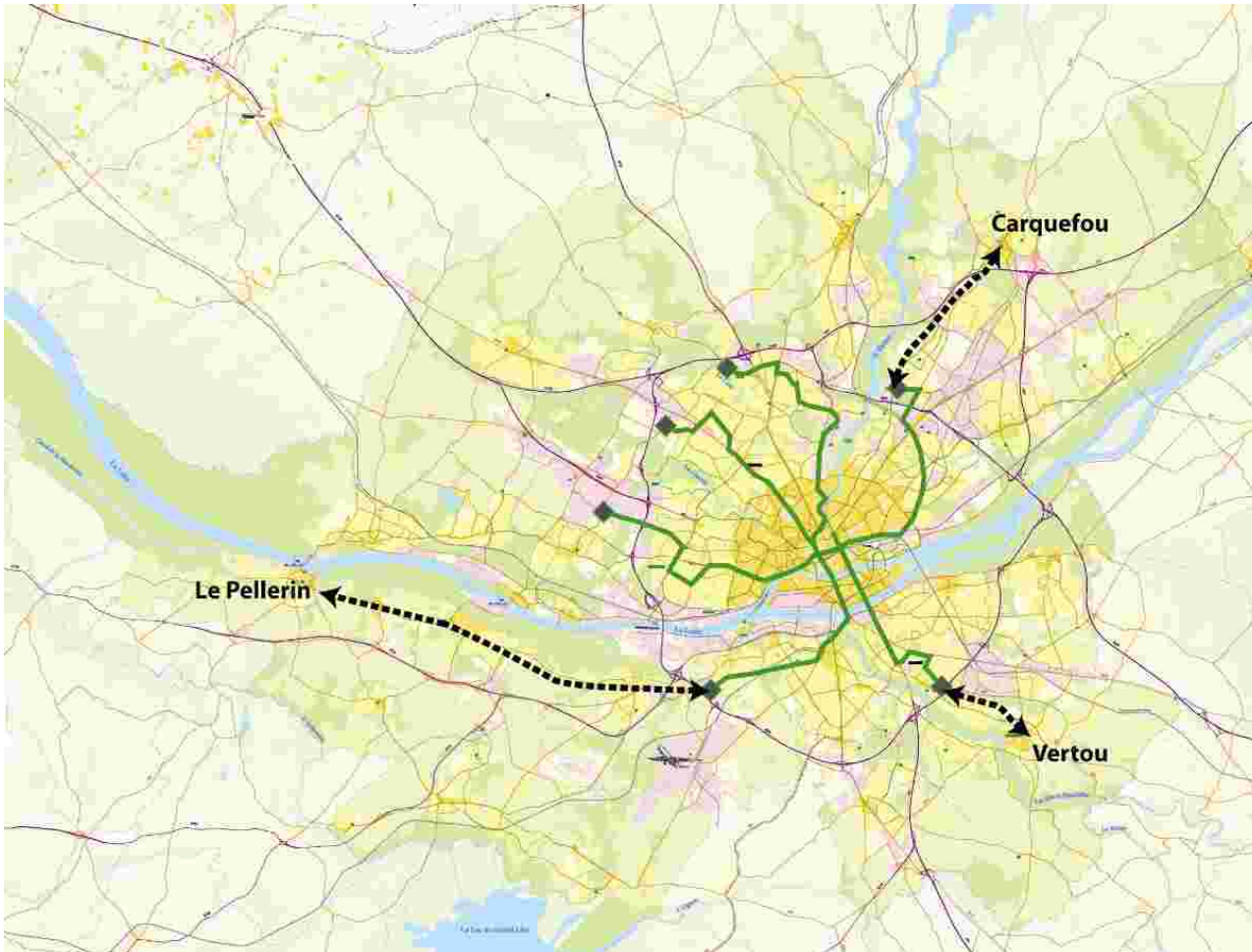
# La constitution du réseau armature



La desserte en transports collectifs de l'agglomération nantaise s'est constituée autour du tramway (1985) puis du Busway (2006) dans les zones denses à l'intérieur du périphérique.

Le développement de P+R a permis un rabattement sur ces infrastructures lourdes.

# Les Lignes express

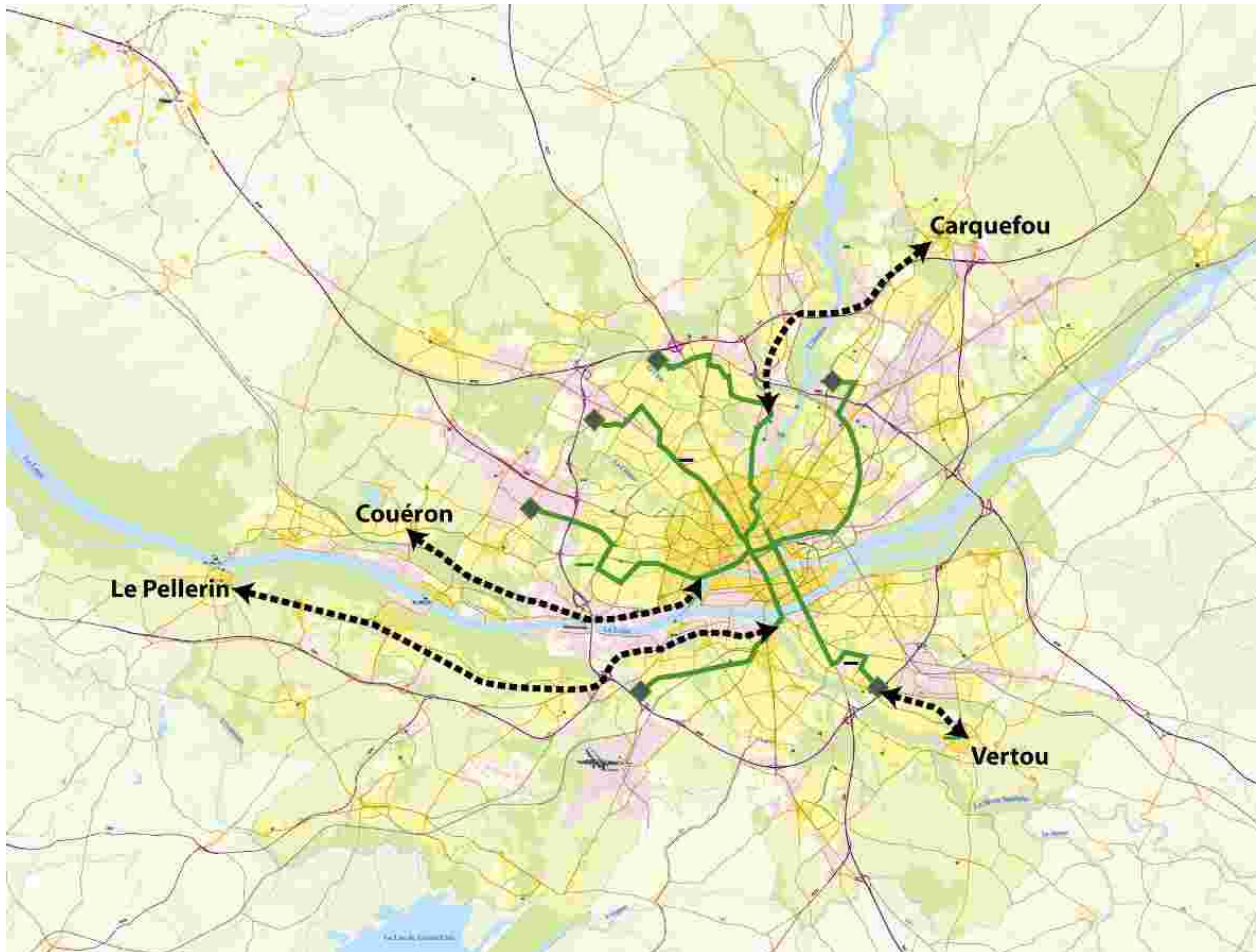


Le reste du territoire est desservi par des lignes de bus régulières. En deuxième couronne, le temps de parcours peut être dissuasif pour les usagers.

La première ligne express apparaît en 2005 sur Carquefou : elle relie directement aux heures de pointe les arrêts du centre-bourg au tramway (Beaujoire).

2 autres lignes vont suivre : Vertou (sur le Busway Porte de Vertou) et Le Pellerin (sur le tram à Neustrie). Des portions de couloirs bus sont aménagées pour faciliter leur progression

# Les Lignes express



Les résultats sont variables suivant les lignes, la concurrence voiture et P+R pouvant être forte (c'est le cas de Vertou).

Le rabattement en bout de ligne de tram est revu : les lignes express de l'ouest se rapprochent du centre ville (nouvelle ligne vers Couëron rabattue à Gare Maritime et celle du Pellerin à Pirmil/Grèneraie).

La desserte de Carquefou est modifiée pour relier le secteur des facultés.

# Les Lignes Chronobus



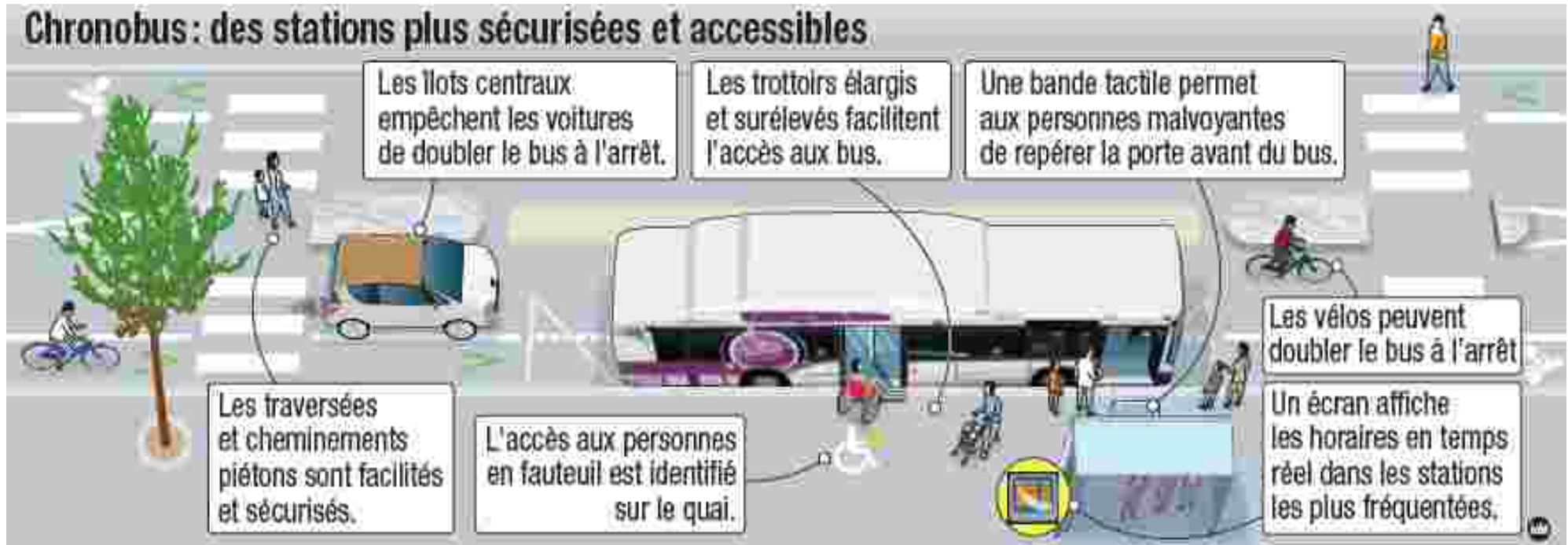
# Les Lignes Chronobus

- 7 lignes, dont 2 lignes péri-urbaines (C4 et C7) en rabattement sur le tramway et le Busway, viennent compléter le maillage du réseau avec des fréquences de 5 à 8 min en HP et 8 à 12 min en HC selon les lignes,
- renfort de l'offre en soirée, le week-end et lors des vacances scolaires,
- amplitude de 5h à minuit (2h du matin la nuit du samedi au dimanche),
- des gains de temps de parcours significatifs,
- une régularité améliorée,
- une accessibilité des quais et des matériels roulants.



# Les aménagements Chronobus

## LES ARRETS



# Les aménagements Chronobus

## LES COULOIRS





# Les aménagements Chronobus

## LES SITES PROPRES



# Les aménagements Chronobus

LES SITES PROPRES



# Premiers résultats (rentrée 2013)

- Sur les lignes Chronobus, la première année de mise en service, la fréquentation a augmenté de plus de 30 % par rapport aux lignes existant précédemment et a continué à progresser l'année suivante (de 15 à 30 % suivant les lignes)
- La fréquentation a également fortement augmenté le samedi (de +30 à +60% suivant les lignes) et le dimanche (de +30 à +90%)
- La ponctualité a également progressé, ainsi que l'efficacité économique des lignes (en voyages/km)
- Sur les lignes en rabattement sur le tramway ou le Busway, l'usage des P+R reste limité.