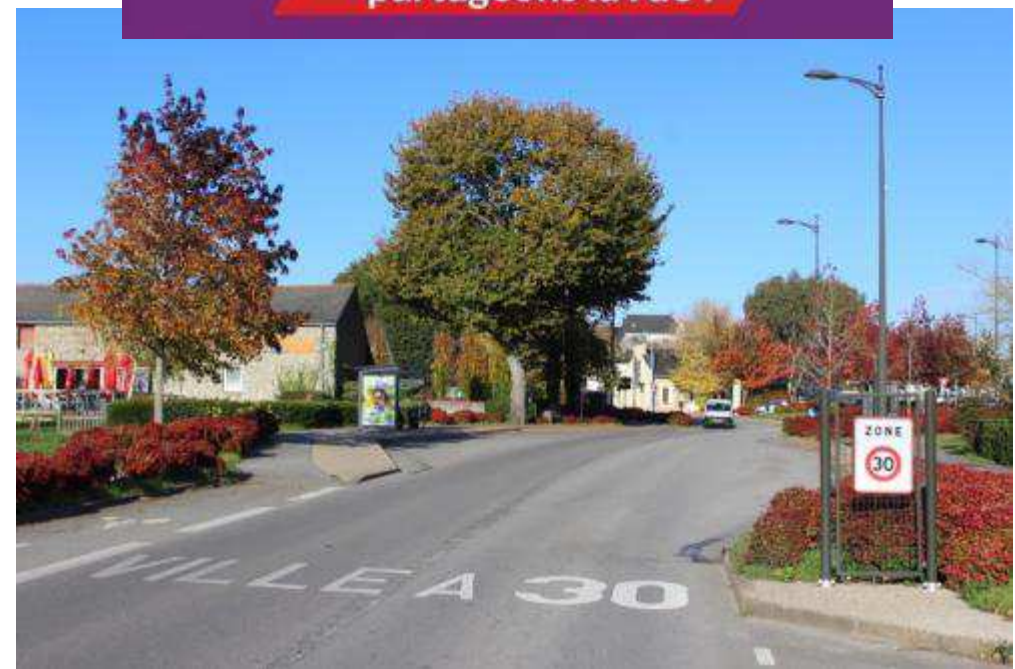


SAINT-AVE



Ville à 30

André BELLEGUIC
Maire adjoint, Saint-Avé
Yannick SCANFF
Conseiller Municipal, Saint-Avé



Sommaire

- **Historique de la démarche à Saint-Avé**
- **Objectifs visés**
- **Mise en place de la ville à 30 - Préparation et mise en œuvre**
- **Mise en place de la ville à 30 - Nos choix**
- **Mise en place de la ville à 30 - Généralisation de la priorité à droite**
- **1 an après**

Historique de la démarche à Saint-Avé

- **Agenda 21 - 2012**
- **PMU - 2013**
- **Programme électoral - 2014 / 2020**
- **Demandes des habitants (parfois contradictoires)**
- **Groupe de Travail « Déplacements »**

Objectifs visés



- **Plus de sécurité**

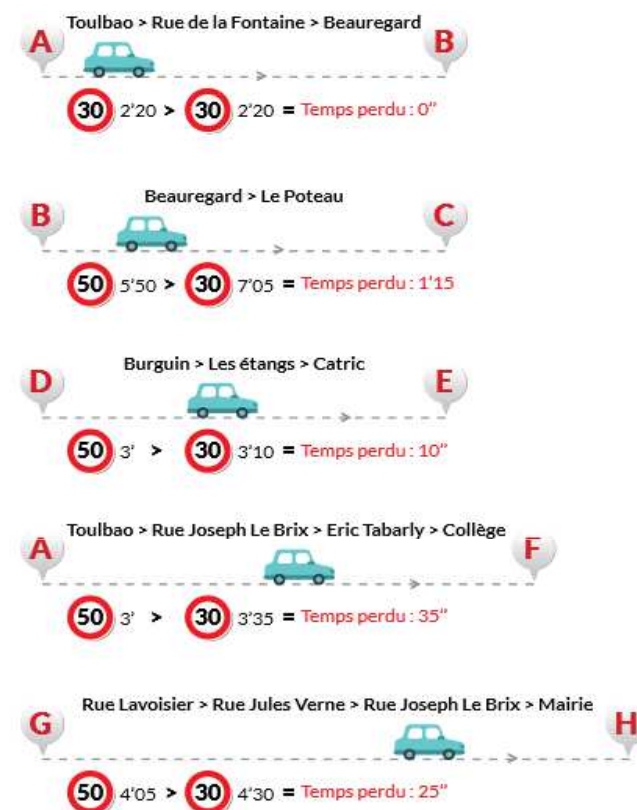
- Augmentation du champ de vision
- Réduction des distances de freinage
- Réduction des risques d'accidents mortels

- **Plus de fluidité**

- Un impact limité sur les temps de parcours

- **Plus de convivialité**

- Ville agréable pour les riverains
- Accueillante pour les visiteurs
- Adaptées aux usagers vulnérables



Mise en place de la ville à 30 Préparation

- **Des réunions de concertation avec les acteurs impliqués - Avril 2016**
 - Ecoles, Gendarmerie, Auto-écoles, Transports Collectifs (Kiceo),
 - Agglomération (GMVA), Services de l'état, Elus et Services, Citoyens
- **Une réunion publique de présentation du dispositif - Septembre 2016**
- **Des supports de communication adaptés**
 - Revue municipale - Juillet 2016
 - Fascicule spécifique « Saint-Avé, ville à 30 », autocollants

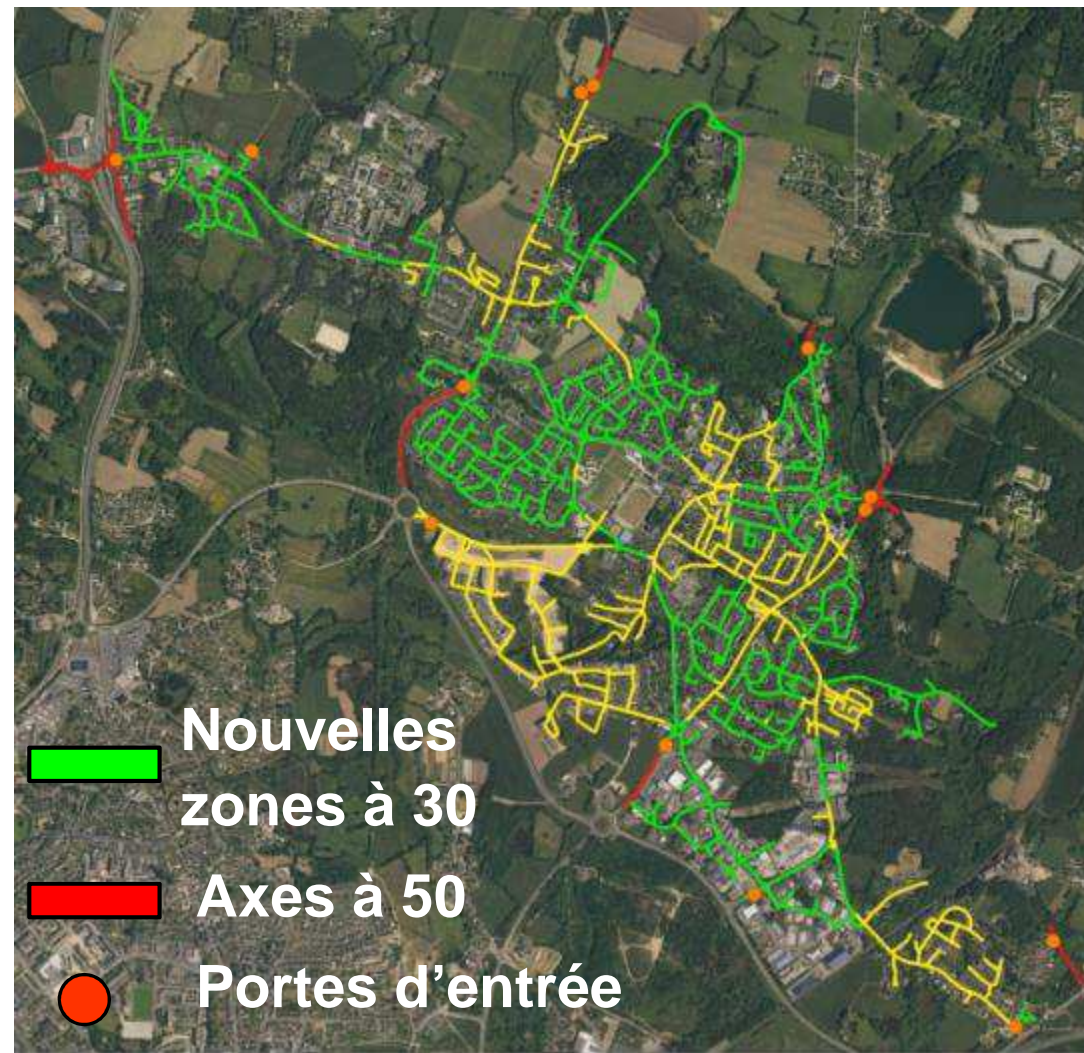
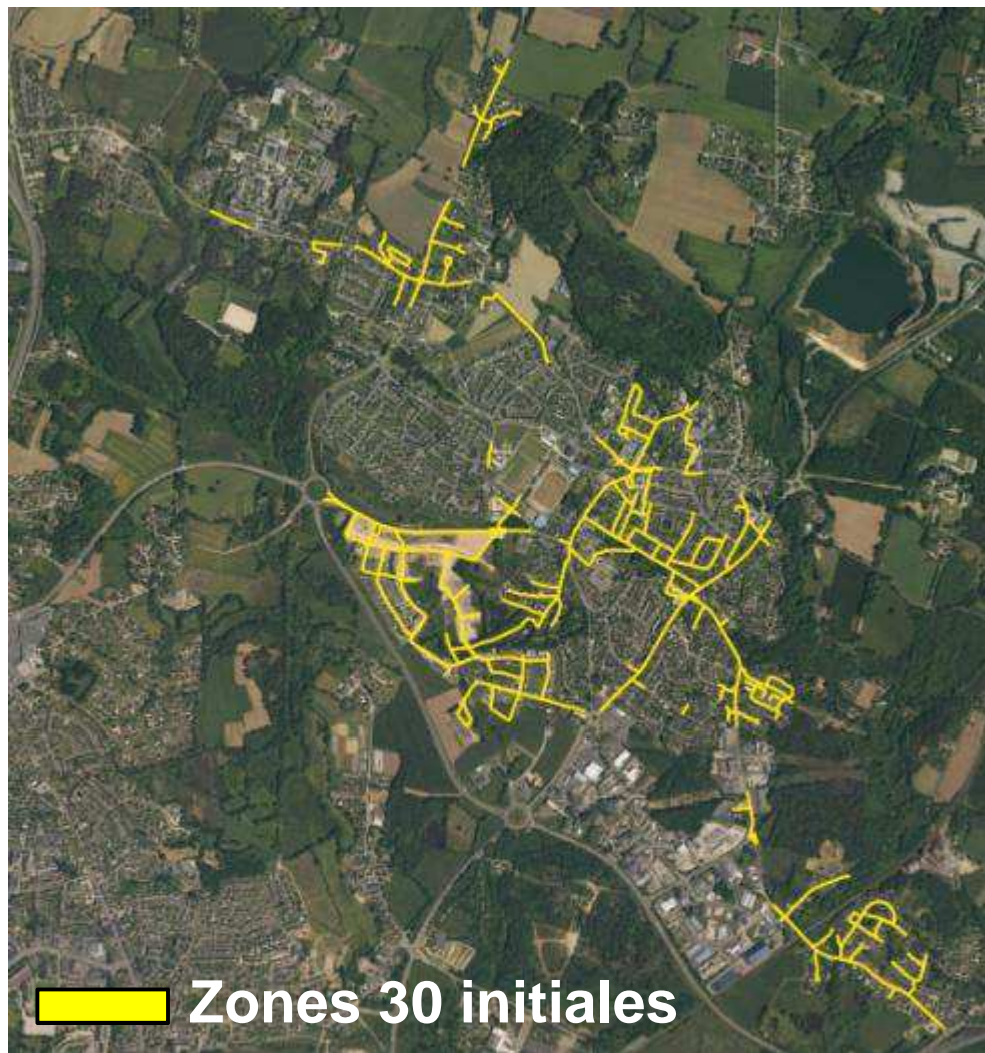


Mise en place de la ville à 30

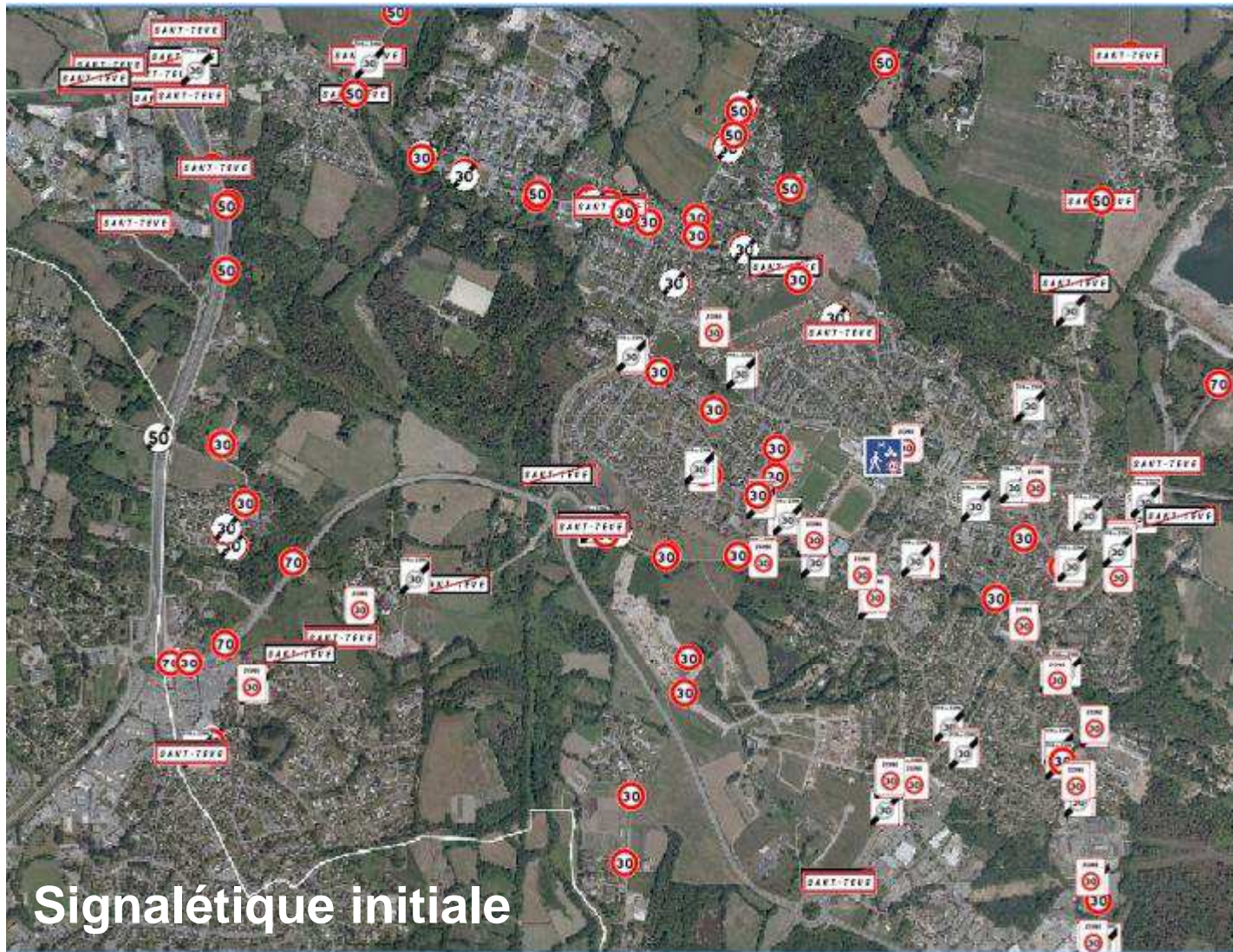
Mise en oeuvre

- **Situations avant / après**
 - Zones 30 initiales / ville à 30
 - Signalétique initiale / ville à 30

Zones 30 initiales / ville à 30



Signalétique initiale / ville à 30



Signalétique initiale / ville à 30



Mise en place de la ville à 30

Mise en oeuvre

- **Prise des arrêtés municipaux**
 - Limites de l'agglomération
 - Limitation de vitesse
 - Généralisation des priorités à droite

Mise en place ville à 30

Nos choix

- **Quelle matérialisation pour les « entrées de zone »**



Mise en place ville à 30

Nos choix

- **Quelle matérialisation pour les « sorties de zone »**



Mise en place ville à 30

Nos choix

- **Quel périmètre ?**
 - Zone unique couvrant toute la partie agglomérée de la ville => lisibilité
- **Quelles traversées piétonnes ?**
 - Maintien des traversées existantes
 - Nouvelles : passages privilégiés



Mise en place ville à 30

Nos choix

- Quelques exemples d'aménagements de sécurité



Mise en place ville à 30

Nos choix

- Quelques exemples d'aménagements de sécurité



Mise en place ville à 30 Nos choix

- Quelques exemples d'aménagements de sécurité



Mise en place ville à 30

Nos choix

- Quelques exemples d'aménagements de sécurité



Mise en place ville à 30 & généralisation de la priorité à droite

- **Un choix pour nous évident dès le début**
 - Nous avons déjà beaucoup de carrefour à priorité à droite
 - Nous souhaitons généraliser ce principe pour plus de lisibilité
 - Cette règle conforte le principe de prudence, principe essentiel de la ville à 30
 - Une mise en place simultanée avec la ville à 30
 - Seuls quelques voies sans visibilité sont restées en « cédez le passage »
- **Accompagnement de ce choix**
 - Lors des réunions de concertation, qui ont conforté ce choix
 - Lors de la réunion publique
 - Dans nos actions de communication
 - Par une signalétique provisoire adaptée



Quel bilan ?

- **Mise en place d'un comité consultatif, constitué d'élus et de citoyens**
 - Evaluation du dispositif
 - Proposer des évolutions, des adaptations
- **Eléments mis en évidence par le comité consultatif**
 - Quelques non respect des priorités à droite remontées dans le cadre du comité consultatif, mais pas de carrefour problématique identifié
 - Des interrogations sur certaines zones faiblement urbanisées : des réflexions en cours concernant des éventuels aménagement ou la mise en place d'une CVCB
 - Une tendance à la baisse des vitesses mesurées



Ville de Saint-Avé

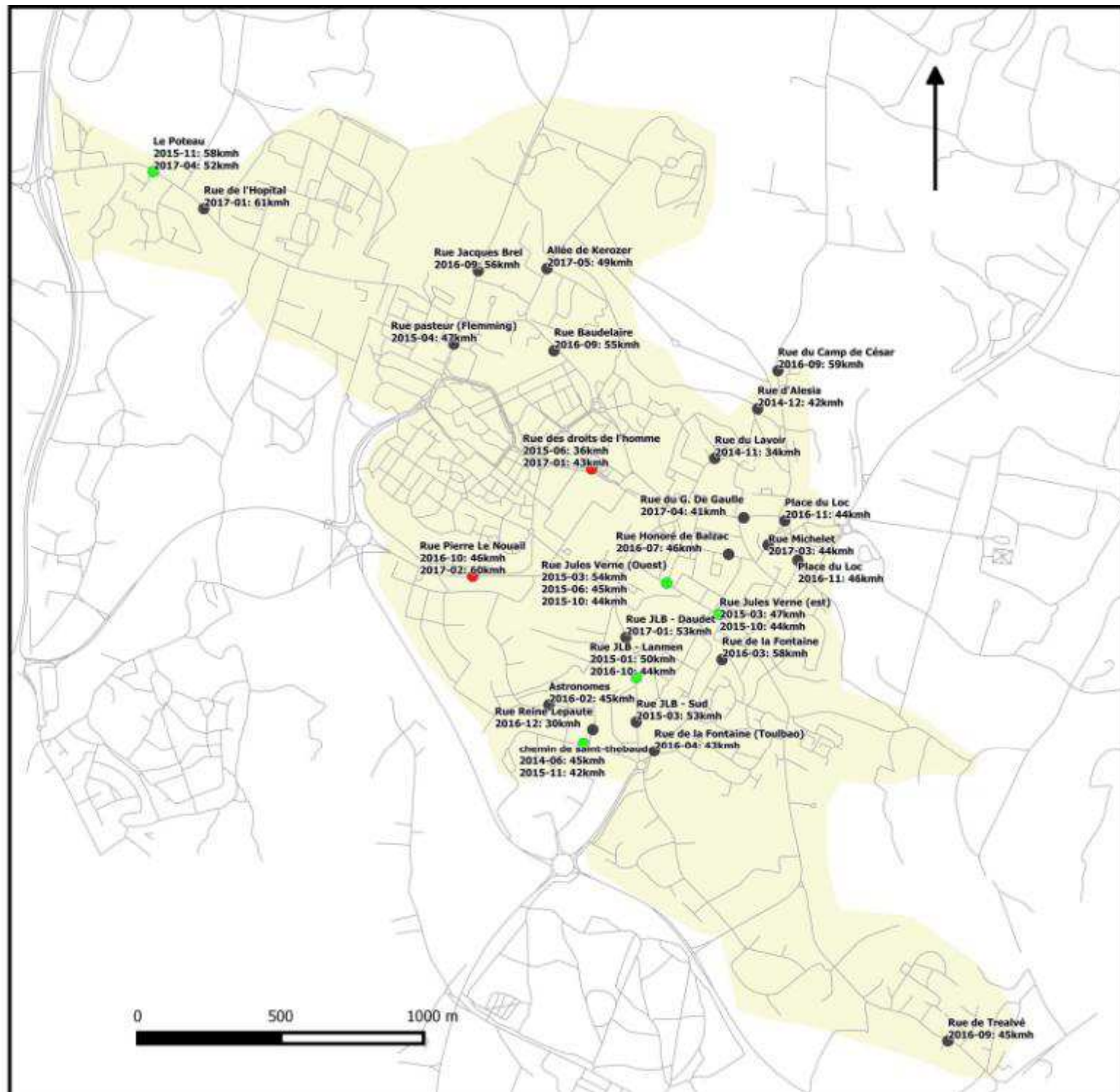
Relevé des V85 dans le périmètre de la Ville à 30

Au 15 mai 2017

Légende

□ Périmètre de la Ville à 30
Emplacement des comptages

- V85 en diminution
- V85 en augmentation
- Pas de comparaison



Quel bilan ?

- **Éléments à conforter**
 - Poursuivre les mesures de vitesses (dispositif pneumatique) dans les secteurs « sensibles »
 - Identifier et prioriser les aménagements de sécurité nécessaires
 - Expérimenter la mise en place d'une CVCB ?

Merci

André BELLEGUIC

Maire adjoint, Saint-Avé - andre.belleguic@saint-ave.fr

Yannick SCANFF

Conseiller Municipal, Saint-Avé - yannick.scanff@saint-ave.fr