

# GENRE, VILLES ET MOBILITES





# GENRE ET VILLE

Genre et Ville est une plateforme de recherche et d'action qui a pour objet de révéler les inégalités d'identités et les stéréotypes qui perdurent sur les territoires, de les mesurer, d'interroger ce qui les a créés et ce qui les perpétue.

Il s'agit, en collaboration avec celles et ceux qui font territoire, de faire évoluer par des actions variées et originales, ainsi qu'un travail de réflexion et de discussion, les rapports de genre, et du vivre ensemble au sens large, dans l'espace public comme privé.



# FEMMES ET HOMMES OCCUPENT L'ESPACE DIFFÉREMMENT

- Les hommes occupent...
- Les femmes s'occupent...

# OCCUPER : VERBE

**1. REMPLIR** (UN CERTAIN ESPACE, UNE CERTAINE SURFACE); **ÊTRE** (DANS UN LIEU DÉTERMINÉ).

**2. S'EMPARER** (D'UN LIEU, D'UN ESPACE) PAR LA FORCE, SANS AUTORISATION ET **S'(Y) INSTALLER.**



**M° Belleville**  
copyright Genre et Ville



# **(S')OCCUPER : VERBE**

**3. REMPLIR (D'UNE ACTIVITÉ), ABSORBER**

**4. FAIRE TRAVAILLER, EMPLOYER**  
QUELQU'UN (À QUELQUE CHOSE).

**5. S'OCCUPER A : FAIRE QUELQUE CHOSE.**

**6. S'OCCUPER DE : CONSACRER SON**  
TEMPS, SES SOINS À QUELQU'UN, À  
QUELQUE CHOSE.





**Fonctions – Pousser-Porter**  
copyright Genre et Ville

# UN USAGE DE L'ESPACE DIFFÉRENT !!



Campagne contre Menspreading Metro NY

# OU PAS !!



Prof de Yoga M° NY

# FEMMES ET HOMMES SE DÉPLACENT DIFFÉREMMENT

- **Ce n'est pas une fatalité!**
- Les femmes utilisent plus les transports en commun
- Elles marchent beaucoup !
- Elles font des trajets plus courts avec arrêts multiples
- Elles portent, tirent et poussent
- Elles ont de nombreux rôles sociaux
- Leurs emplois sont souvent précaires, à temps partiel, et/ou avec des horaires décalés
- Elles ressentent 3 fois plus le sentiment d'insécurité que les hommes
- Même lorsqu'elles ont du temps pour elles, elles flânent peu, s'amuse peu et sont plutôt dans l'action ou le devoir



# CE N'EST PAS UNE FATALITÉ!

**Essonne**  
LE CONSEIL GÉNÉRAL

essonne.fr

**IDÉE REÇUE N°13**  
**Les femmes n'aiment pas les chiffres**  
L'équipe du service budget et comptabilité - Direction des Finances ET DE LA COMMANDE PUBLIQUE

Égalité femmes-hommes, il y a encore du travail !

**Essonne**  
LE CONSEIL GÉNÉRAL

essonne.fr

**IDÉE REÇUE N°9**  
**Femme au volant, mort au tournant**  
Marie-Christine Jusson, conductrice  
DIRECTION DE LA PRÉVENTION ET DE LA PROTECTION DE L'ENFANCE

Égalité femmes-hommes, il y a encore du travail !

**Essonne**  
LE CONSEIL GÉNÉRAL

essonne.fr

**IDÉE REÇUE N°14**  
**Les secrétaires sont forcément des femmes**  
Arnaud Valleron, assistant administratif - INSTITUT DÉPARTEMENTAL ENFANCE ET FAMILLE ANTOINE DE SAINT-EUPÉRY  
DIRECTION DE LA PRÉVENTION ET DE LA PROTECTION DE L'ENFANCE

Égalité femmes-hommes, il y a encore du travail !

**Essonne**  
LE CONSEIL GÉNÉRAL

essonne.fr

**IDÉE REÇUE N°12**  
**Seules les femmes prennent leur mercredi**  
Anthony Seugel, chargé d'animation et de conseil - DIRECTION DE LA VILLE, DE L'HABITAT ET DE LA CITOYENNETÉ

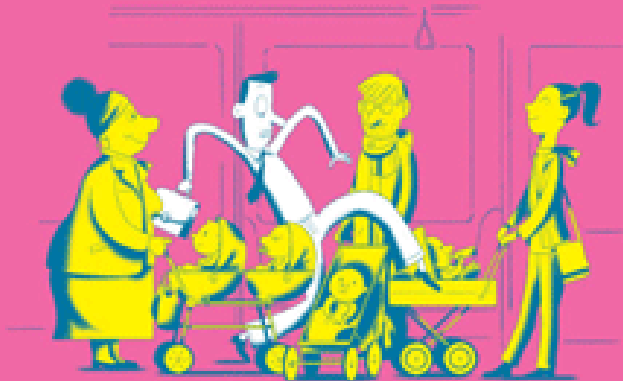
Égalité femmes-hommes, il y a encore du travail !



# ATTENTION AUX STÉRÉOTYPES!!

**On a beau adorer  
les bébés, avec les  
poussettes, il ne faut  
pas pousser.**

Dans le bus, l'espace disponible permet de laisser  
deux poussettes dépliées. Au-delà, merci de bien vouloir  
replier la vôtre et prendre le bébé dans vos bras.





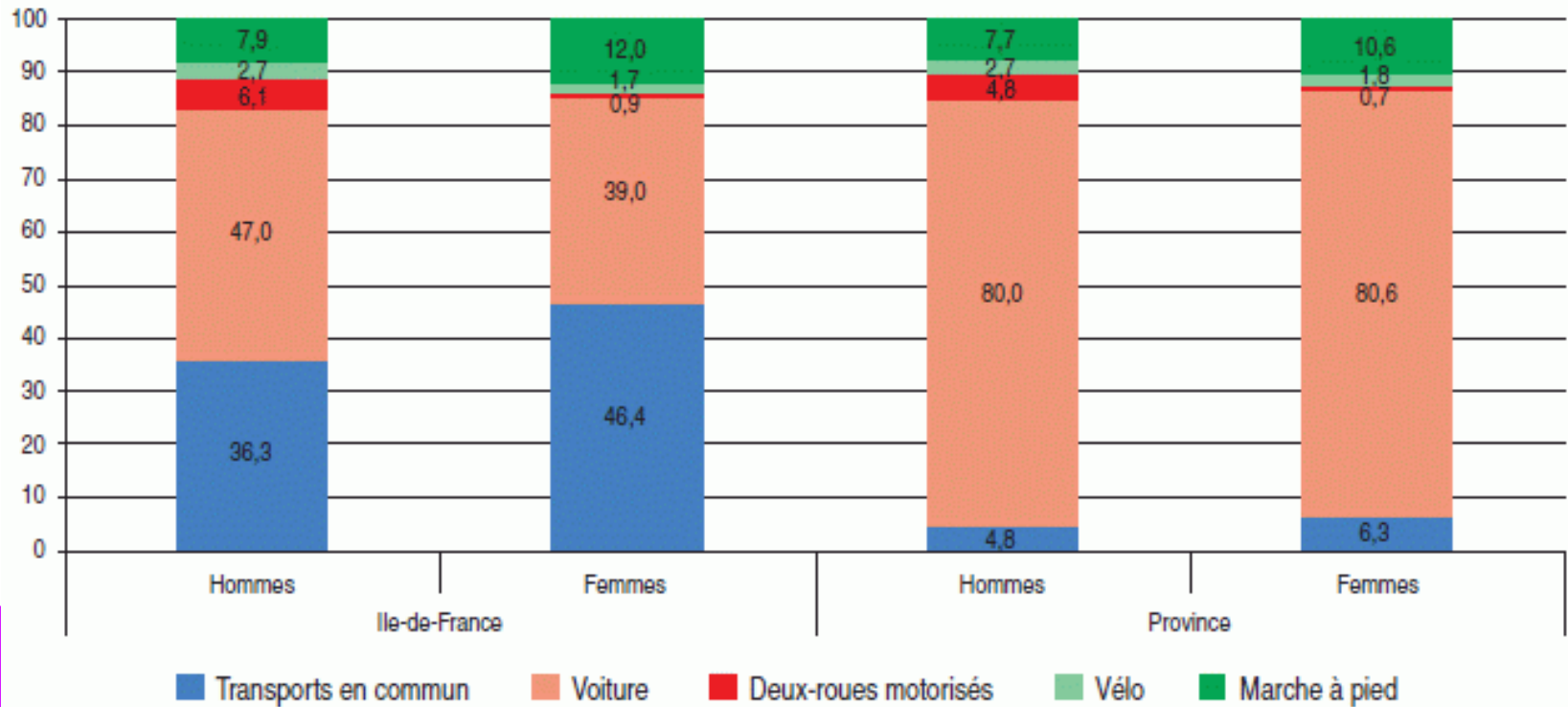
# LES FEMMES UTILISENT PLUS LES TRANSPORTS EN COMMUN



**Fonctions**  
copyright Genre et Ville

# REPARTITION F/H DES DÉPLACEMENTS DOMICILE TRAVAIL

Répartition des déplacements domicile-travail selon le mode principal de transport utilisé, le lieu de résidence et le genre des actifs (en %)



Actifs de plus de 15 ans

Source : Insee - SOeS, ENTD 2008

# ELLES MARCHENT BEAUCOUP...





# ELLES FONT DES TRAJETS COURTS POUR DES FONCTIONS MULTIPLES



# DES FEMMES QUI TIRENT, PORTENT, POUSSENT, ...



**Fonctions**  
copyright Genre et Ville



**Fonctions - Porter**  
Artctivisme



# ELLES ONT DE NOMBREUX RÔLES SOCIAUX



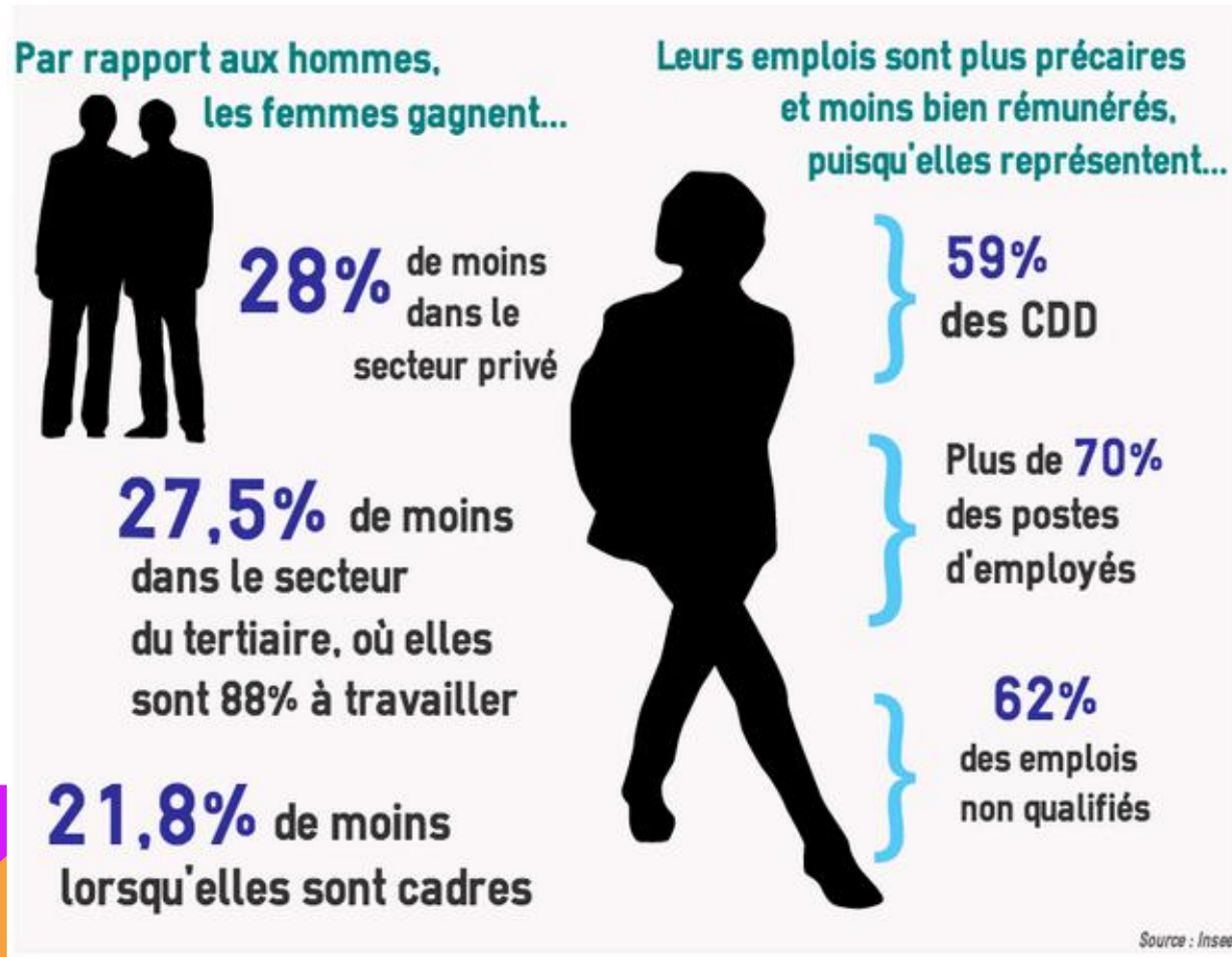
copyright Genre et Ville



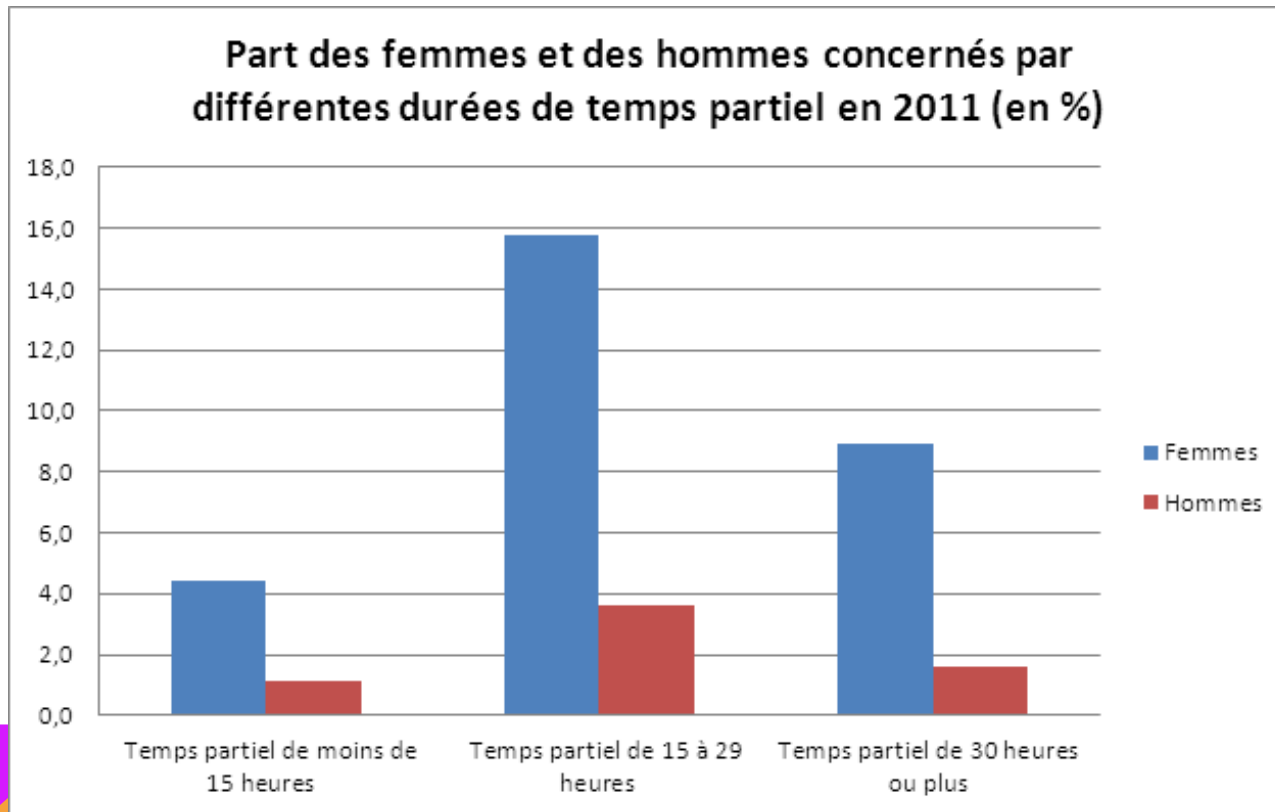


copyright Ivo Mayr

# DES EMPLOIS PLUS PRÉCAIRES



# PLUS DE TEMPS PARTIELS



# EN RURAL, S'IL N'Y A QU'UNE VOITURE POUR LE COUPLE, ELLE EST UTILISÉE EN PRIORITÉ PAR LES HOMMES





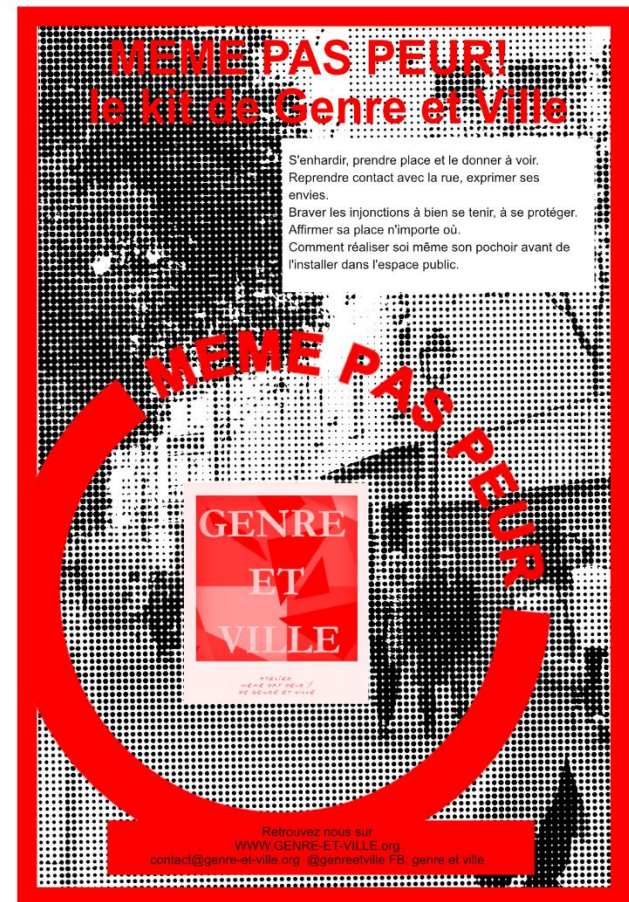
# LES FEMMES FLÂNENT PEU, VOIRE PAS...



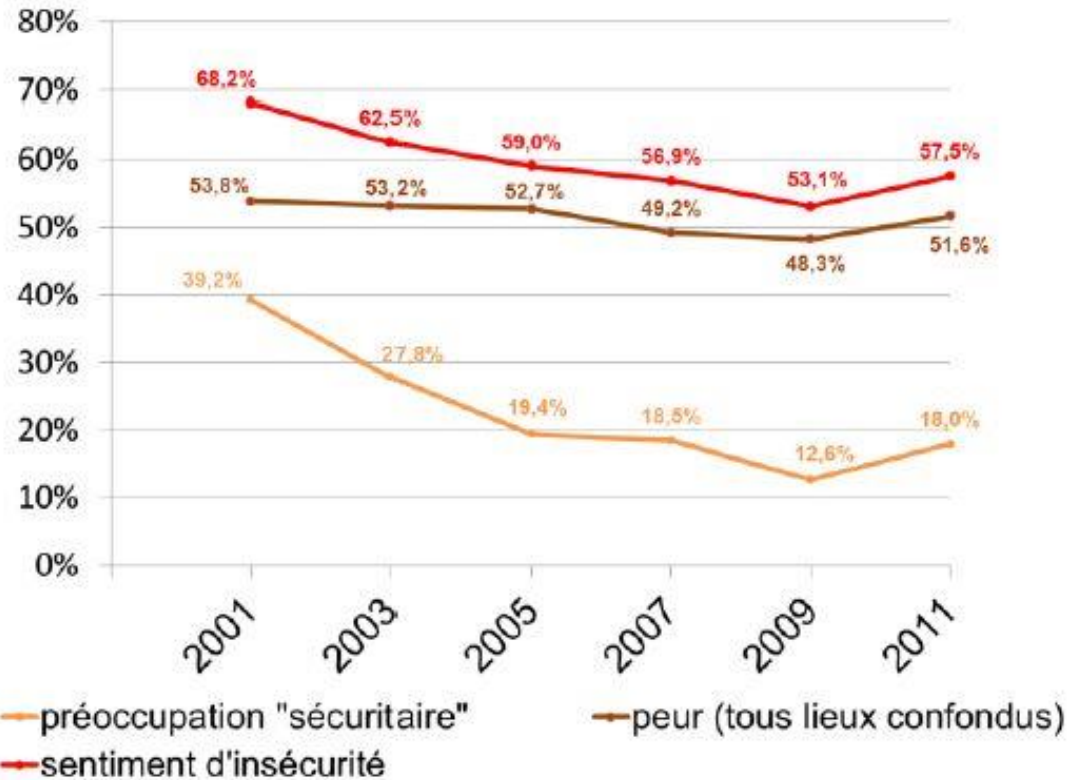
Street Art par Jana and J's

# ON CONSTATE UN DIFFÉRENTIEL ÉNORME ENTRE SENTIMENT D'INSÉCURITÉ ET RÉALITÉ ET TYPE D'AGRESSIONS

Un travail important doit être mené pour vaincre le sentiment d'insécurité en travaillant sur la confiance des femmes et une meilleure occupation de l'espace public.

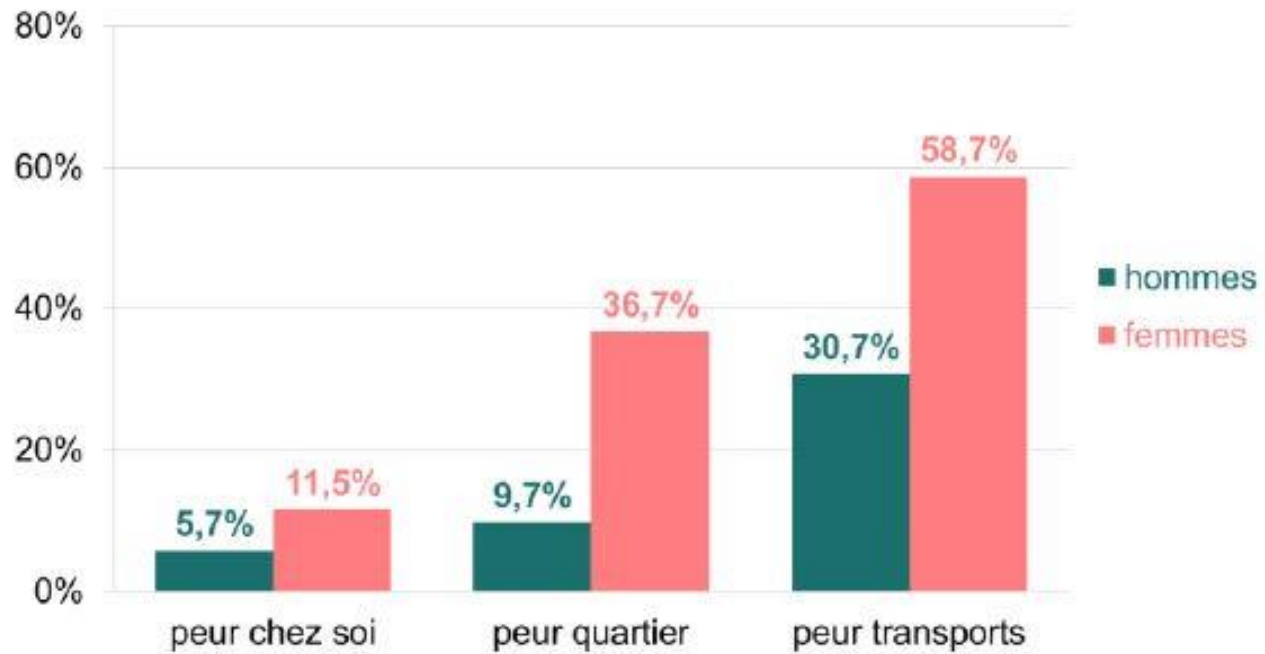


# SENTIMENT D'INSÉCURITÉ EN GENERAL





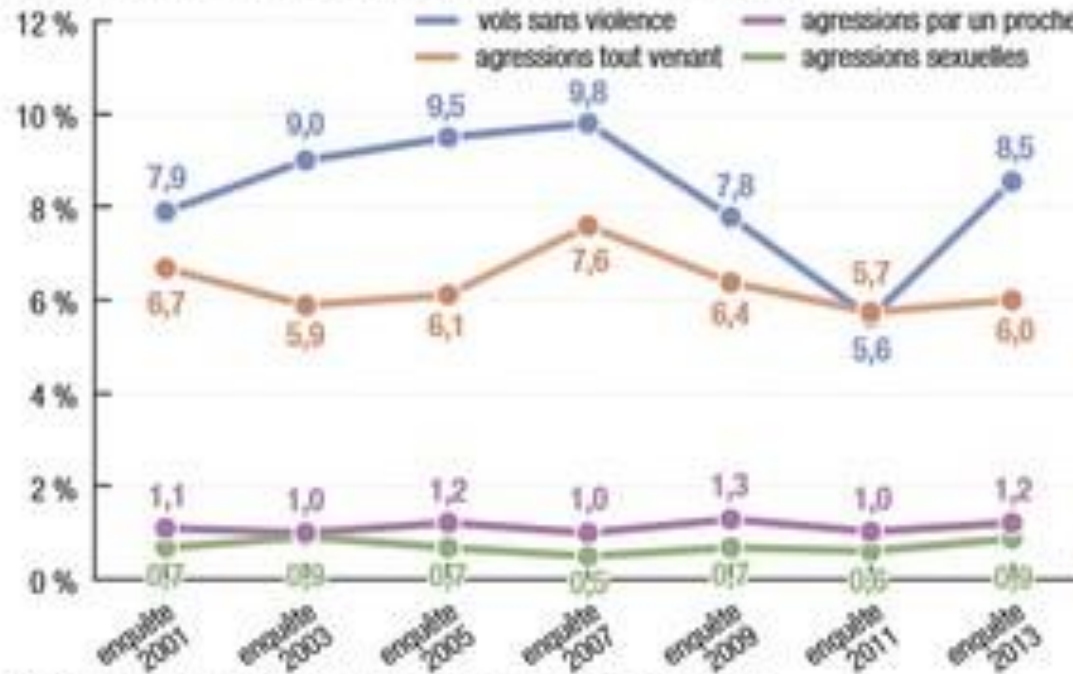
# PEUR FEMMES/HOMMES



Source IAU

# RAPPORT D'ENQUÊTE VICTIMISATION

Proportion d'enquêtés victimes au moins une fois en 2010, 2011 ou 2012 d'atteintes personnelles



Source: IAU idF - enquêtes « victimation & sentiment d'insécurité en Île-de-France » de 2001, 2003, 2005, 2007, 2009 et 2013.

!!! A noter que le harcèlement sexuel n'est pas pris en compte dans ce tableau ce qui biaise les résultats, puisque le HCEfh a relevé que 100% des femmes disent avoir subi du harcèlement sexuel.

# ELLES OSENT RAREMENT !



## #MêmePasSage

Jeune fille, foot et tram, Porte de Vincennes Paris par Genre et Ville

# PRECONISATIONS, CE QU'IL FAUT PRENDRE EN CONSIDÉRATION

- La participation
- L'intermodalité
- Les temporalités
- Les ambiances
- Le temps hors transport (marche, attente)
- Les services

# LA PARTICIPATION



La 402 au Féminin





# LA 402 AU FÉMININ



Un travail participatif réalisée par TICE

# L'INTERMODALITÉ



Le vélo prend le bus sur les lignes de kar'ouest





# L'INTERMODALITÉ



Garages à vélos Copyright HelloPro

# L'INTERMODALITÉ



Garages à vélos



# TEMPORALITÉS



Navette à  
Mulhouse  
copyright  
GeV

## NAVETTES ET MINI BUS À LA DEMANDE...

# SOUPLESSE...

## LIGNE DE TAXI COLLECTIF 19

Un lien vers les Premium Outlets... et un accès plus rapide à la 117!



Dès le 27 octobre

la ligne de taxi collectif 19 offrira :

- Desserte directe des Premium Outlets
- Service étendu à plusieurs secteurs de Mirabel

Mirabel est en pleine expansion,  
le transport collectif aussi!

Essayer la 19, c'est l'adopter.

# VILLE DE MIRABEL AU QUÉBEC



# TEMPORALITÉ ET SOUPLESSE



**ARRÊT À LA DEMANDE A NANTES (TAN)**

# PORTER SES EXIGENCES AU PLUS HAUT NIVEAU



**A VILLIERS LE BEL L'ACTION DU COLLECTIF DE FEMMES DU 29 JUIN, AUPRES DU STIF, A PERMIS L'AUGMENTATION DES ROTATIONS DE BUS ET L'EXTENSION DES HORAIRES**

# EN AMÉNAGEANT, PENSER AU TEMPS HORS TRANSPORT! 21' D'ATTENTE ET DE MARCHÉ SUR 54' DE TRAJET –

Moyenne sur un parcours banlieue - banlieue



Soit 39% hors des véhicules sur le total du temps de trajet (source RATP 2015)

# TRAVAILLER SUR LES AMBIANCES AUTOUR DES ARRÊTS DE BUS, TRAM, RER



Place Austerlitz Strasbourg Copyright GeV



# RÉDUIRE LES ASPECTS ANXIOGÈNES DES LIEUX



Arrêt de bus Nuit



# PROPOSER DE LA COULEUR



Superkilen Copenhagen copyright BIG

# PROPOSER DE LA LUMIÈRE CHALEUREUSE



Gare d'Arashiyima – Japon – Copyright Fernandez



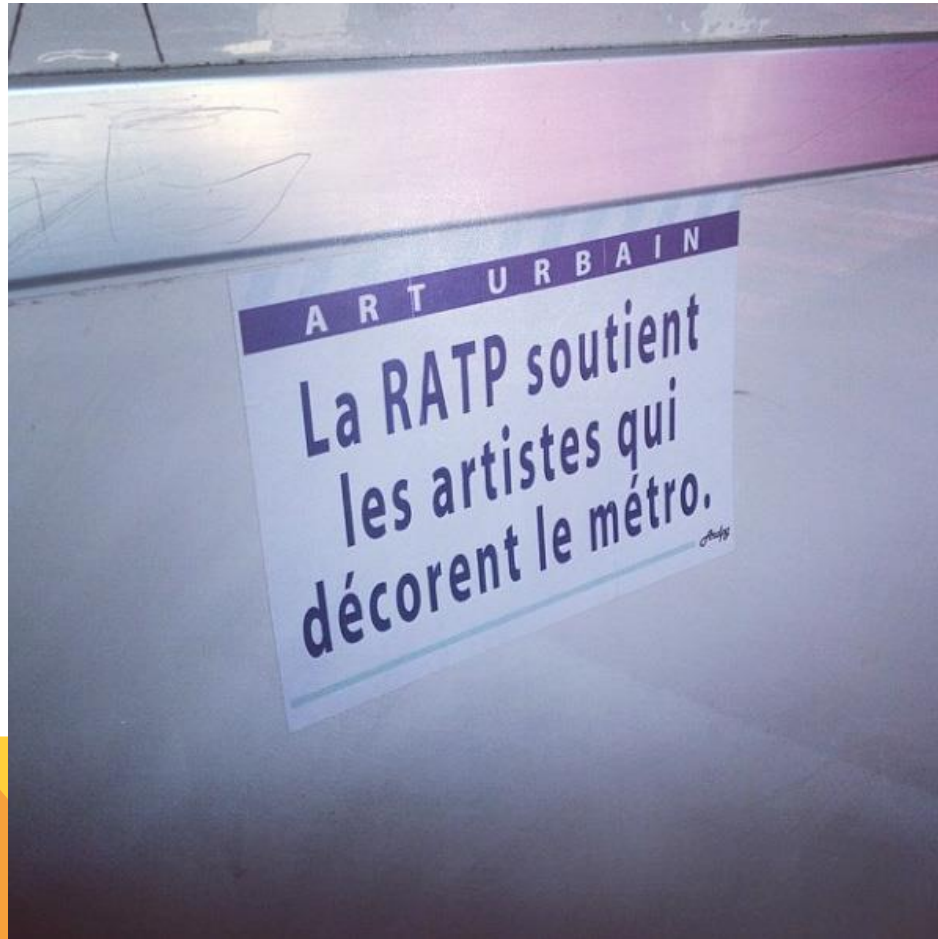


Bus Stop Expérience Interactive par Phillips à Huetown USA

# PROPOSER DES LIEUX INTERMEDIAIRES...



# ASSOUPLEIR LES LIENS AVEC LES ARTISTES...



Copyright ART URBAIN



# DÉTOURNER LES CONSIGNES ???



# CHANGER LES FORMES...



BabelStudio Eleva Metro Station Entrance



Franck Gerry - Hanovre



# AUTORISER LE RÊVE...



Natsumo Hayashi – Flying People



[WWW.GENRE-ET-VILLE.ORG](http://WWW.GENRE-ET-VILLE.ORG)

CONTACT: [CHRISBLACHE@GENRE-ET-VILLE.ORG](mailto:CHRISBLACHE@GENRE-ET-VILLE.ORG)



GENRE  
ET  
VILLE