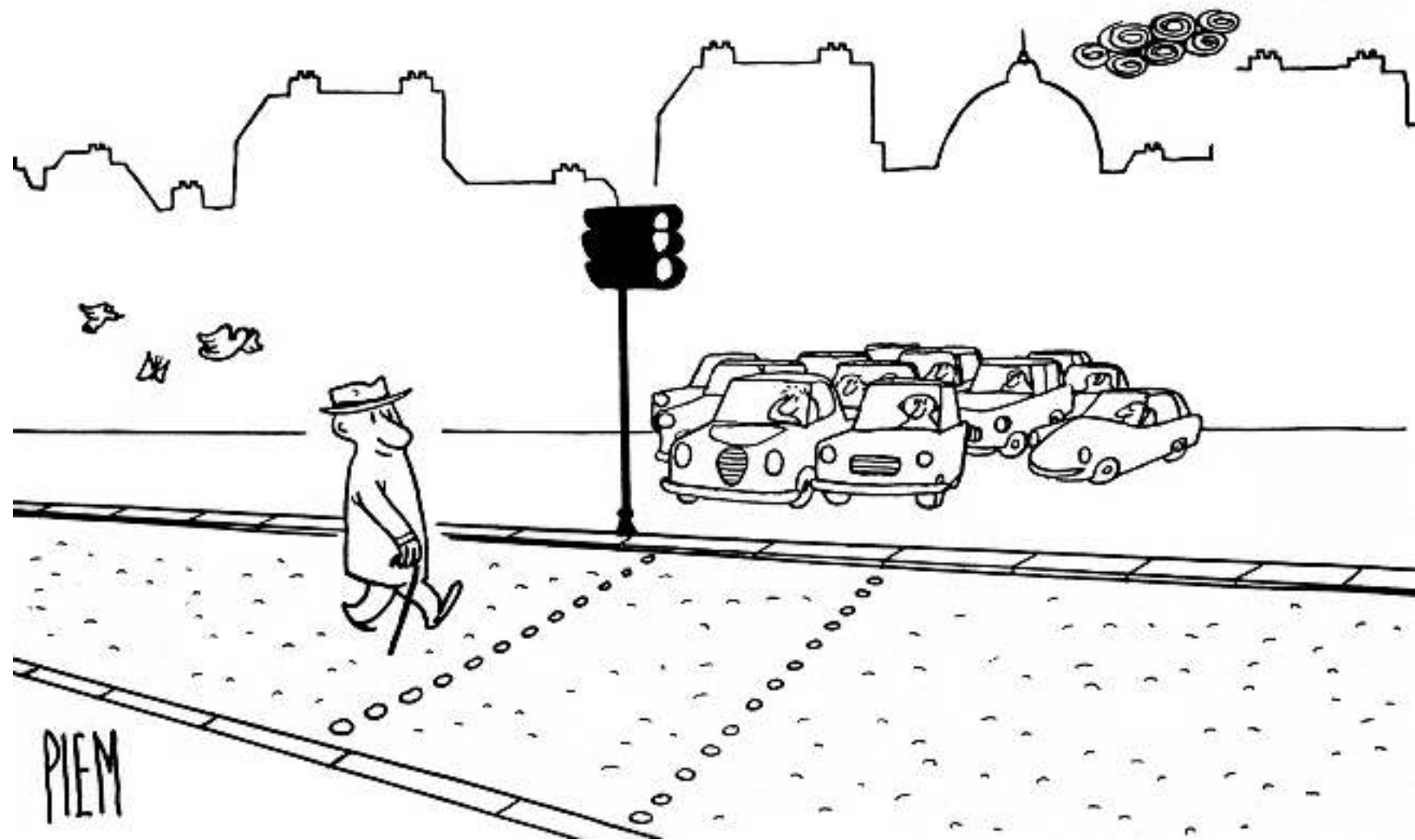




La ville apaisée ordinaire

**Comment concilier ville de proximité
et vie économique ?**



PIEM

***LA VILLE
ROUTIERE***

Circulation
Voirie
Heure de pointe
Modèle
Véhicules
2 roues
Feux
Grands giratoires
Métro
Budget
Ouvrages
Sens unique
Niveaux séparés
...

***LA VILLE
A PIED***

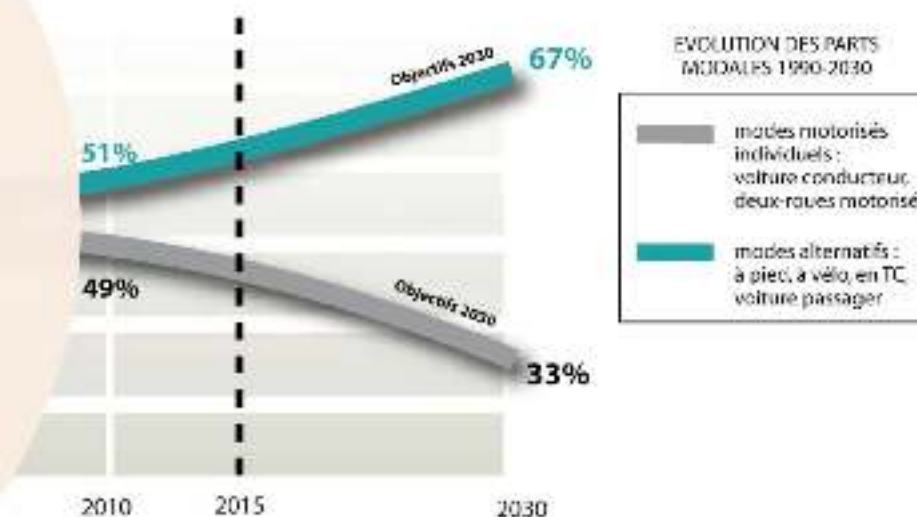
Déplacements
Espace public
Journée
Qualitatif
Piétons
Vélos
Ronds-points
Petits ronds-points
Tramway
Economie
Dans l'existant
Double sens
A niveau
...

LES OBJECTIFS DE RÉPARTITION MODALE SELON LES TERRITOIRES À L'HORIZON 2015 ET 2030



NANTES METROPOLE	Aujourd'hui	Objectifs 2030	Etape 2015
Marche	24 %	30 %	67 %
Vélo	2 %	12 %	
Transports collectifs	15 %	16 %	
Voiture passager	10 %	9 %	9 %
Voiture conducteur	47 %	31 %	45 %
Autres	2 %	2 %	33 %
			2 %

à pied, à vélo
16 points
à gagner





des ambiances
de tranquillité



Axe 2 /

Favoriser les déplacements de proximité :

construire un espace public de qualité à l'échelle du piéton et du cycliste

« Un plan de modération des vitesses généralisé sur l'ensemble de l'agglomération pour donner la priorité au piéton et au vélo »



- 1** **ZTL** Périmètre large
- 2**  Radiale-vélos sécurisée
- 3**  Parking péricentrique



AGENCE D'URBANISME DE LA RÉGION NANTAISE



1. Identifier les territoires et les voiries principales

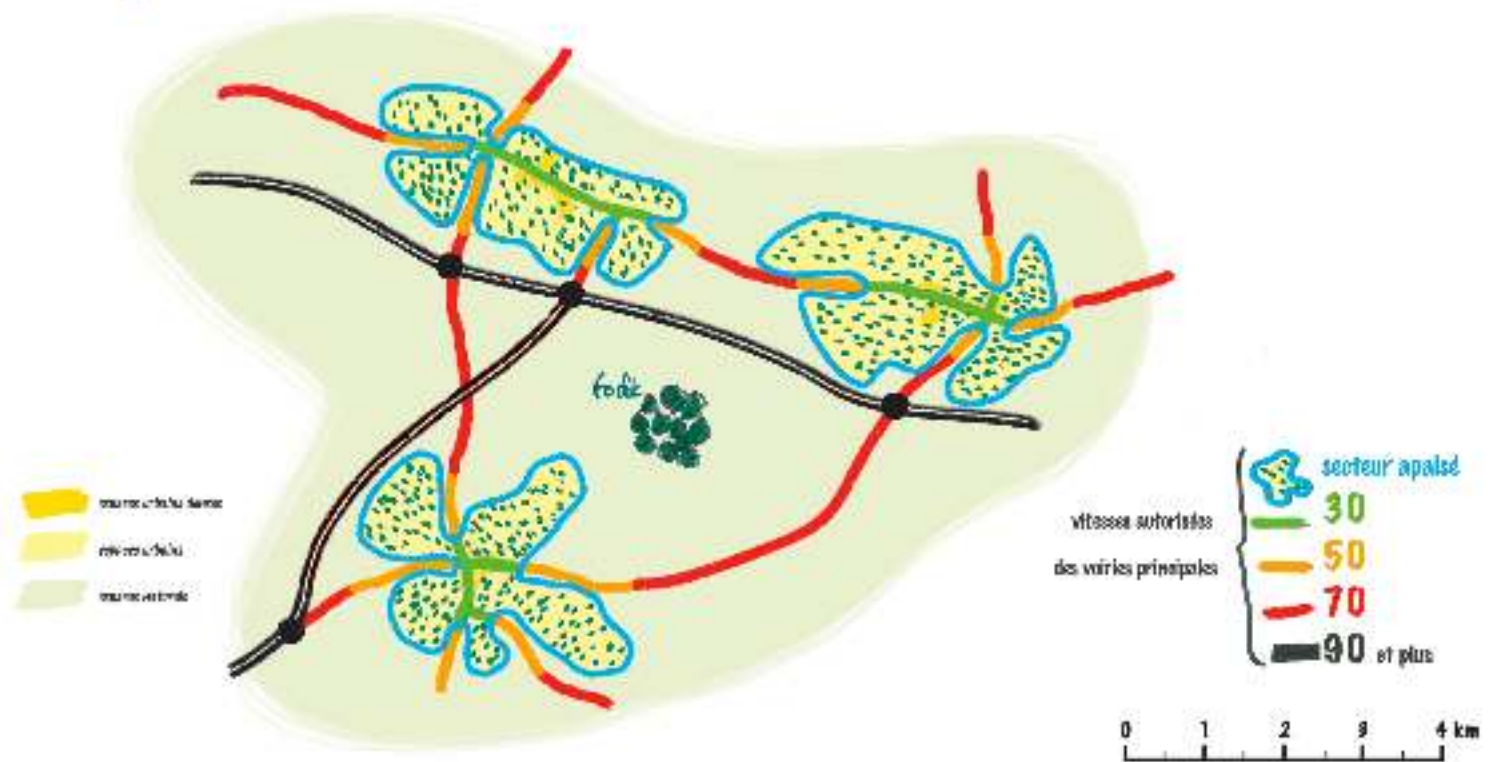


AGENCE D'URBANISME DE LA RÉGION NANTAISE

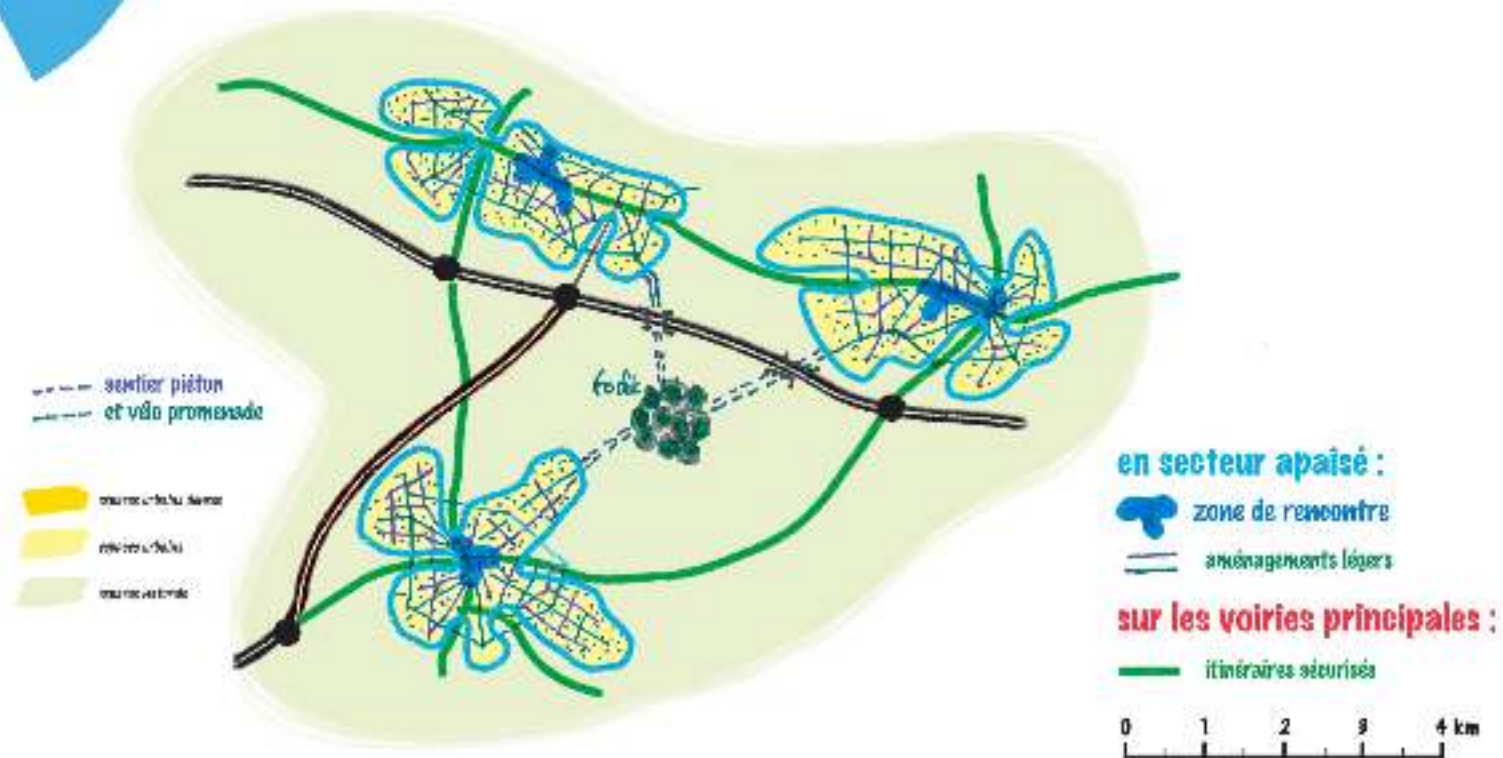


2.

Définir les nouvelles limitations de vitesses



3. Mettre en œuvre les plans piétons et plans vélos



AGENCE D'URBANISME DE LA RÉGION NANTAISE



> *territoires et voiries principales*

> 3 500 km de réseau de voirie total

> 110 km de réseau magistral

> 900 km de réseau principal

(hors des communes à statut particulier)

document
de travail

Le territoire

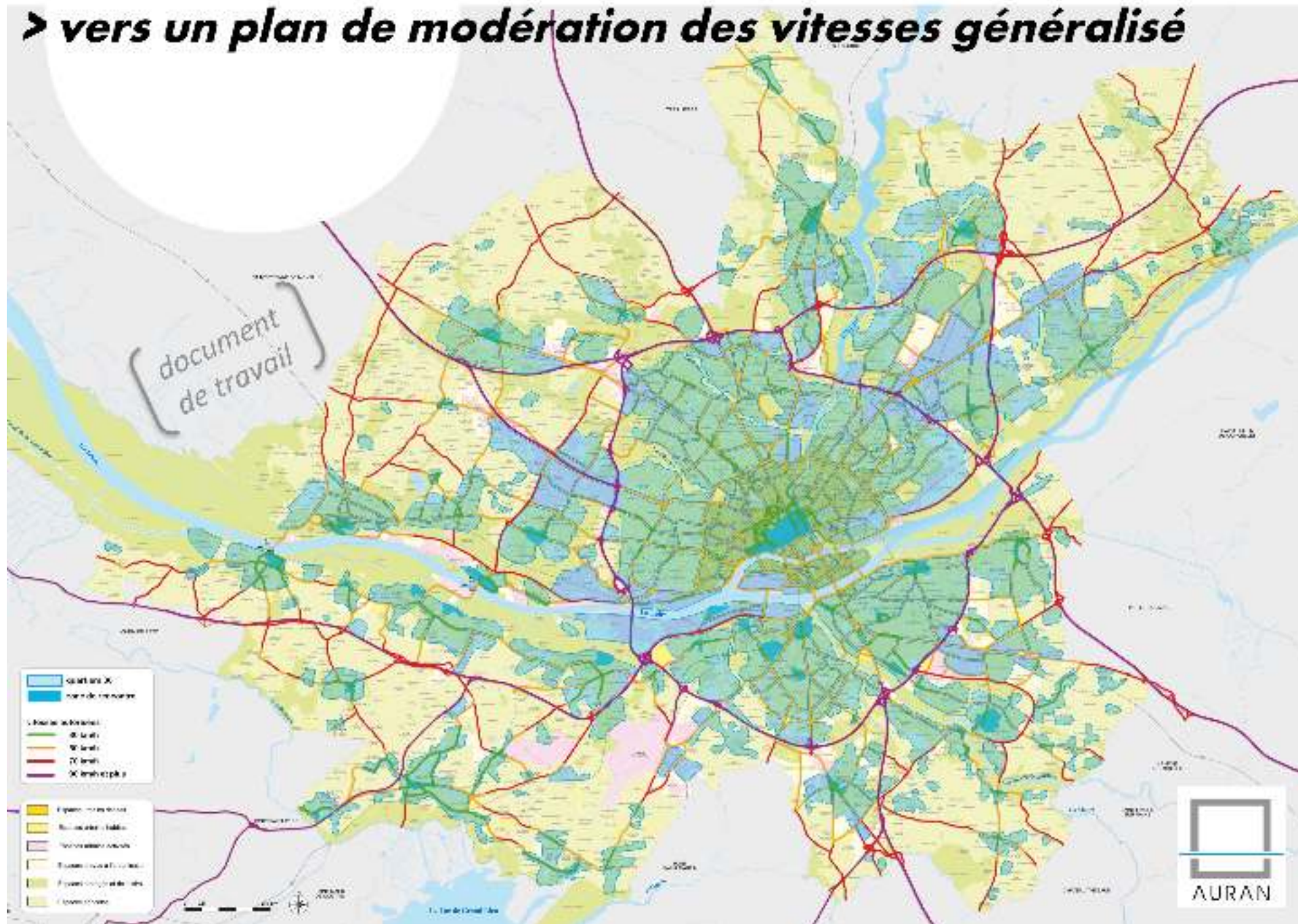
- La zone urbanisée
- Les zones d'habitat dispersé
- Les zones d'activités
- Les zones d'habitat rural
- Les zones d'habitat rural
- Les zones agricoles

La voirie principale

- Voie magistrale
- Voie principale A
- Voie principale B
- Voie locale



➤ vers un plan de modération des vitesses généralisé



➤ *territoires et voiries principales*

> 1 560 km de réseau de voirie au total

> 39 km de réseau magistral

> 410 km de réseau principal

(voirie de circulation et voirie de desserte urbaine)

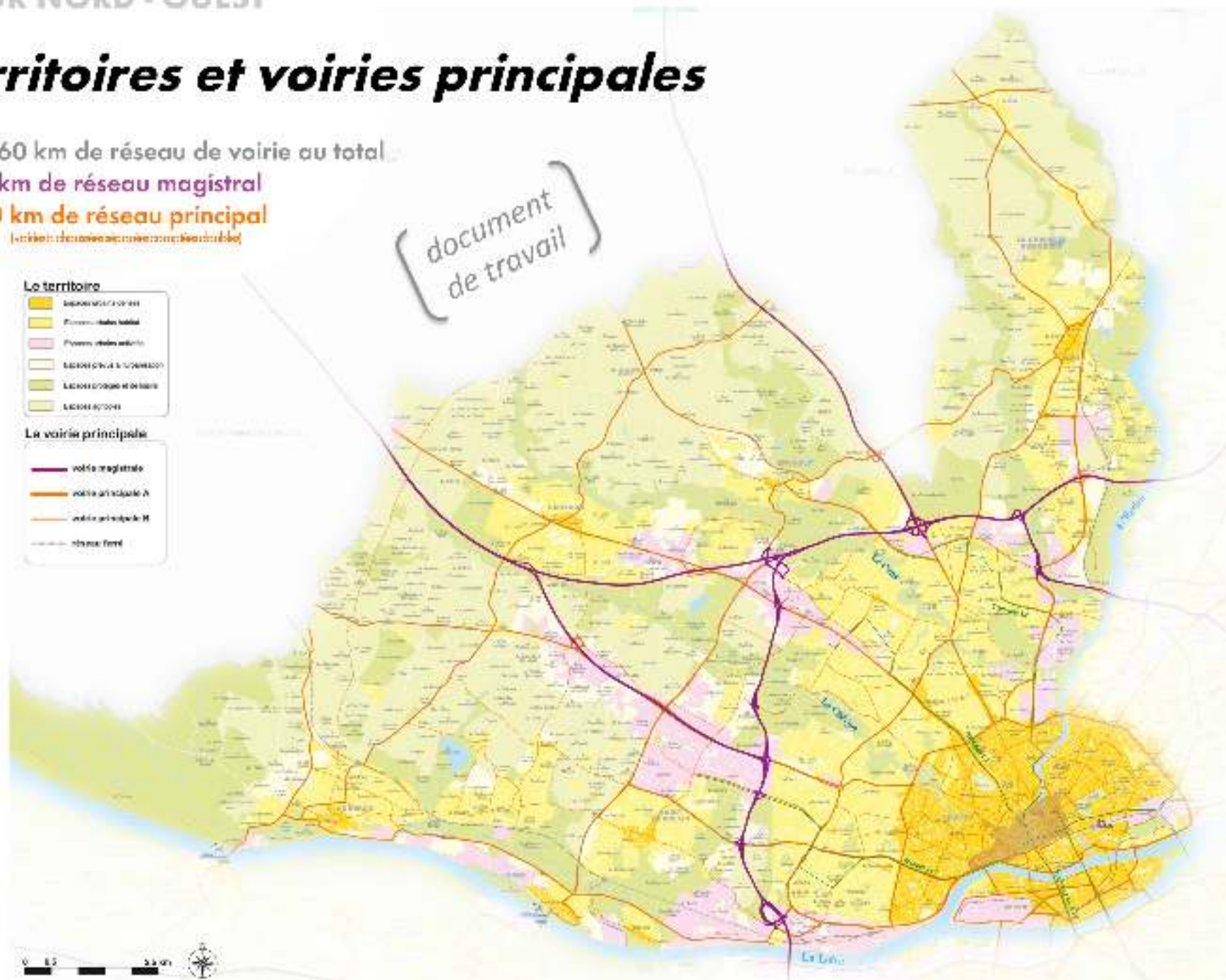
Le territoire

- Zone d'habitat dense
- Zone d'habitat moyen
- Zone d'habitat faible
- Zone de culture et de forêt
- Zone de champs et de bois
- Zone agricole

La voirie principale

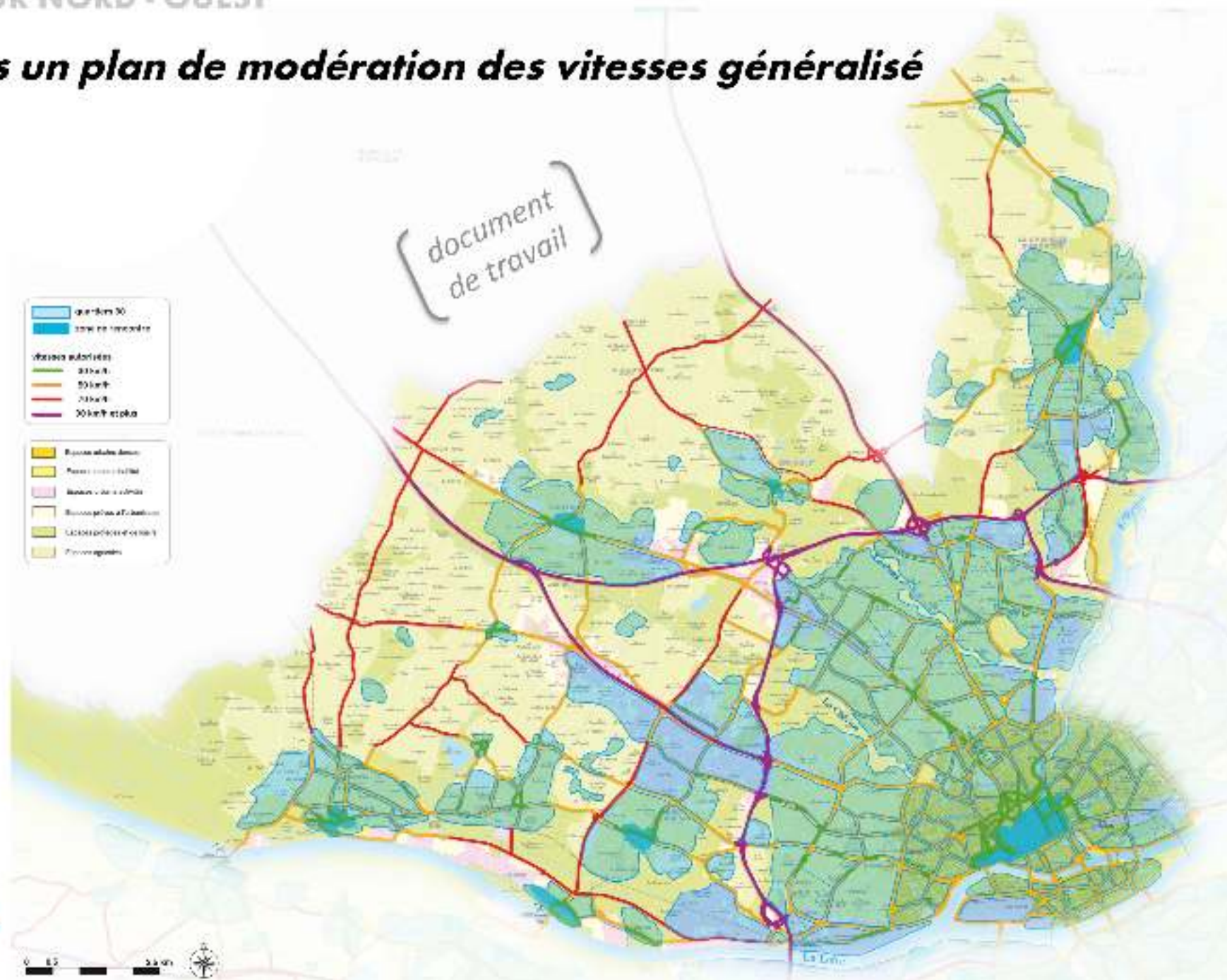
- voirie magistrale
- voirie principale A
- voirie principale M
- voirie locale

[document
de travail]



SECTEUR NORD - OUEST

➤ **vers un plan de modération des vitesses généralisé**



➤ territoires et voiries principales

[document
de travail]

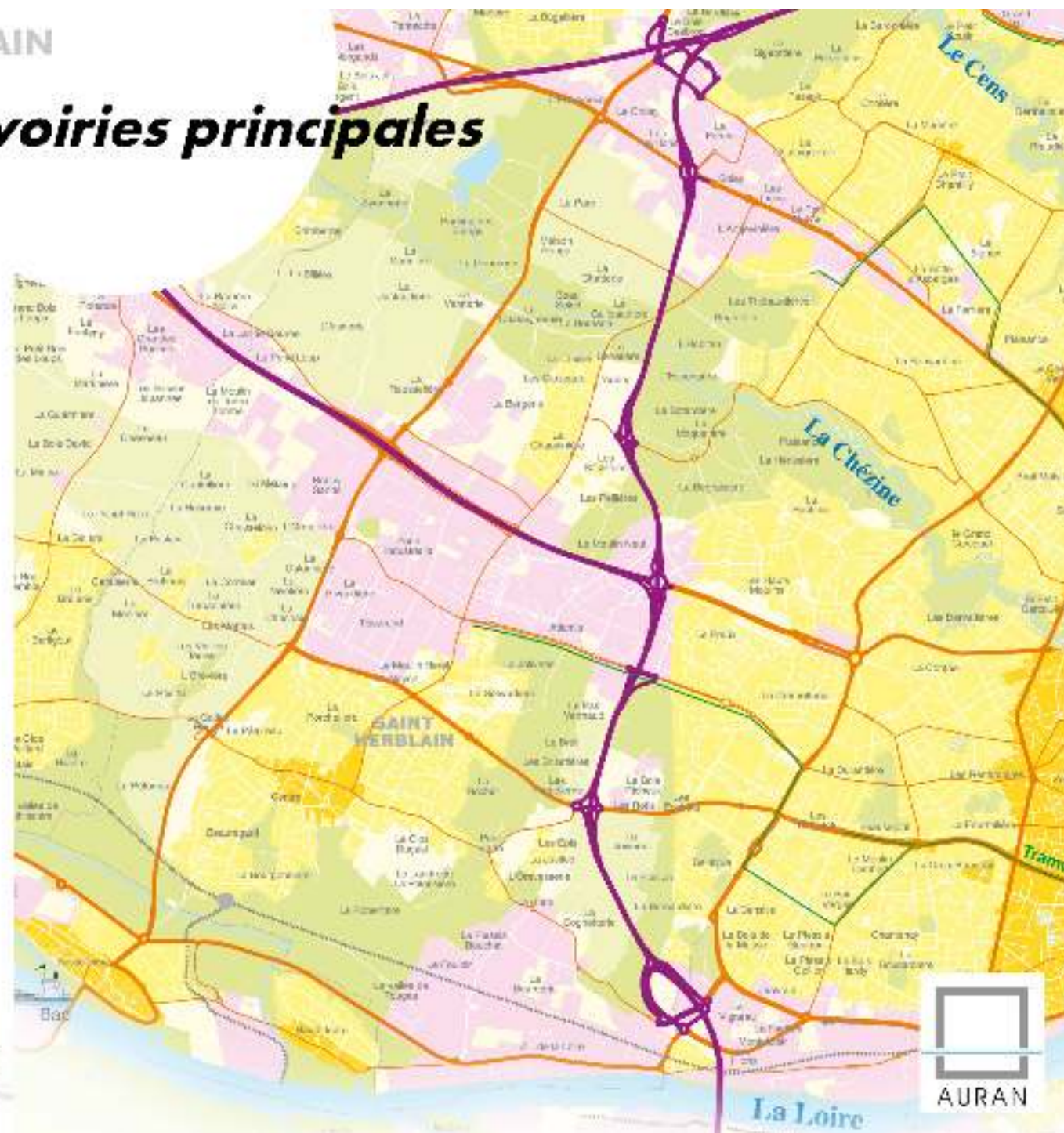
Le territoire

- Espaces urbains denses
- Espaces urbains habitat
- Espaces urbains activités
- Espaces prévus à l'urbanisation
- Espaces protégés et de loisirs
- Espaces agricoles

La voirie principale

- voirie magistrale
- voirie principale A
- voirie principale B
- réseau ferré

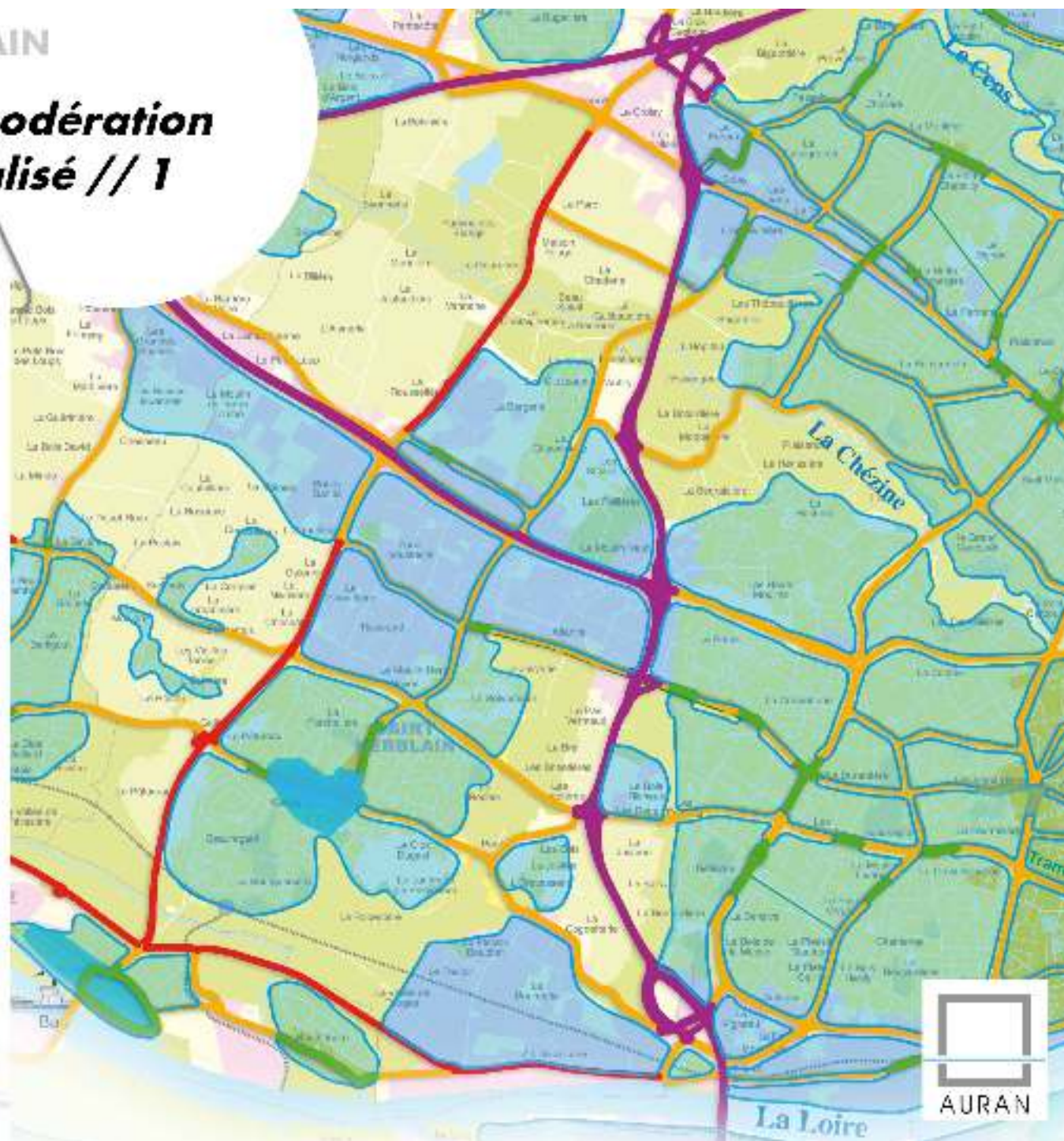
0 0,5 2,5 km



VILLE DE SAINT - HERBLAIN

➤ vers un plan de modération des vitesses généralisé // 1

document de travail



VILLE DE SAINT - HERBLAIN

➤ **vers un plan de modération des vitesses généralisé // 2**

document de travail

