

2013

CŒUR DE NANTES
CŒUR D'AGGLOMÉRATION

UN NOUVEL ÉLAN POUR LE CENTRE VILLE

2011

Plan de modération des vitesses et du trafic
première phase : 2012 - 2013



Périmètre ZTL
60 ha, 7 entrées principales



Périmètre
Zone apaisée
800 ha, 30 km/h



Zone piétonne



AGENCE D'URBANISME DE LA RÉGION NANTAISE



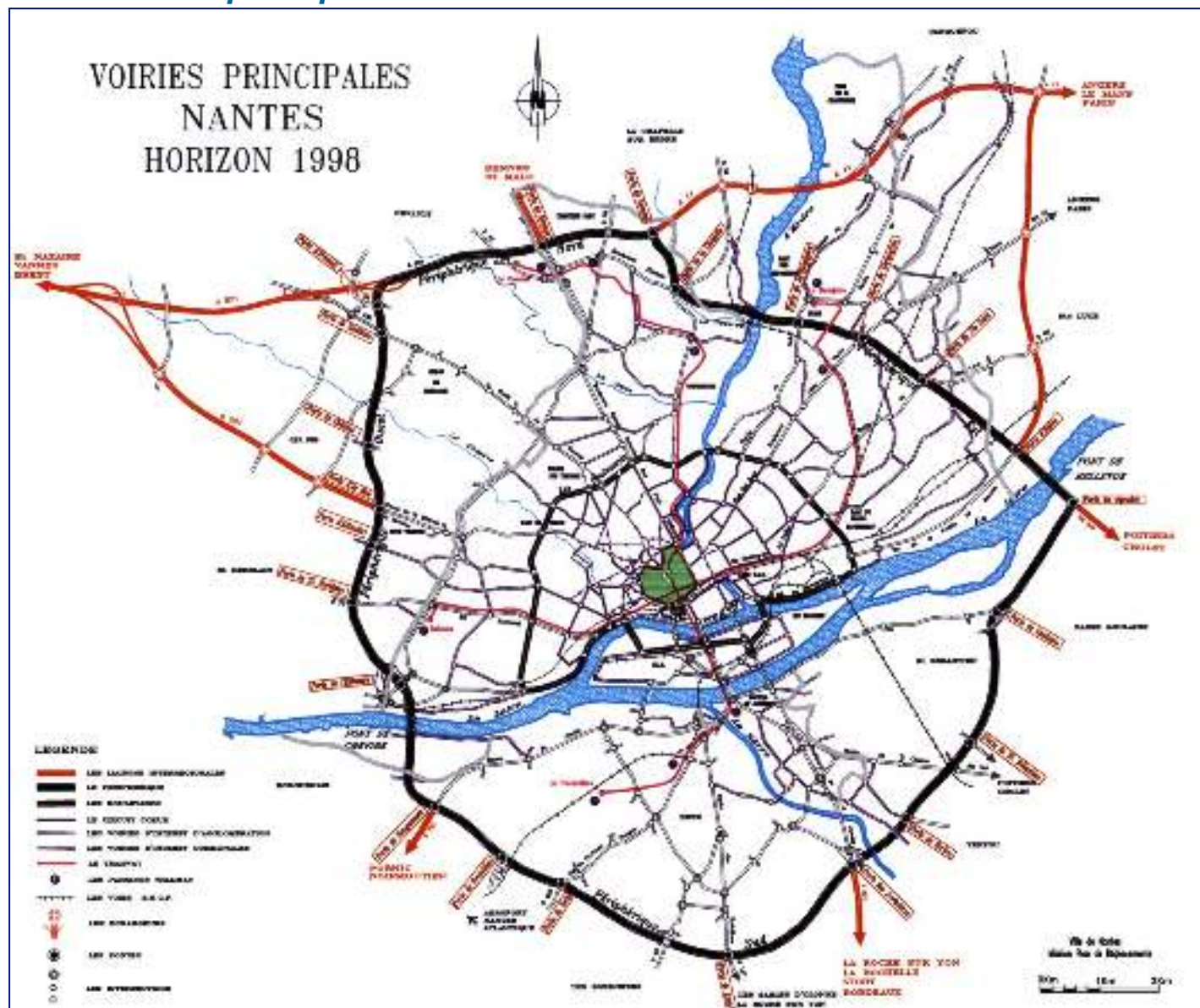


Des voiries principales ordinaires

**Rendre les artères de ville à la fois
plus sûres, plus fluides et plus belles ?**

1 Des artères plus sûres et plus fluides

Le réseau des voiries principales de Nantes



Adopter une charte des voiries principales

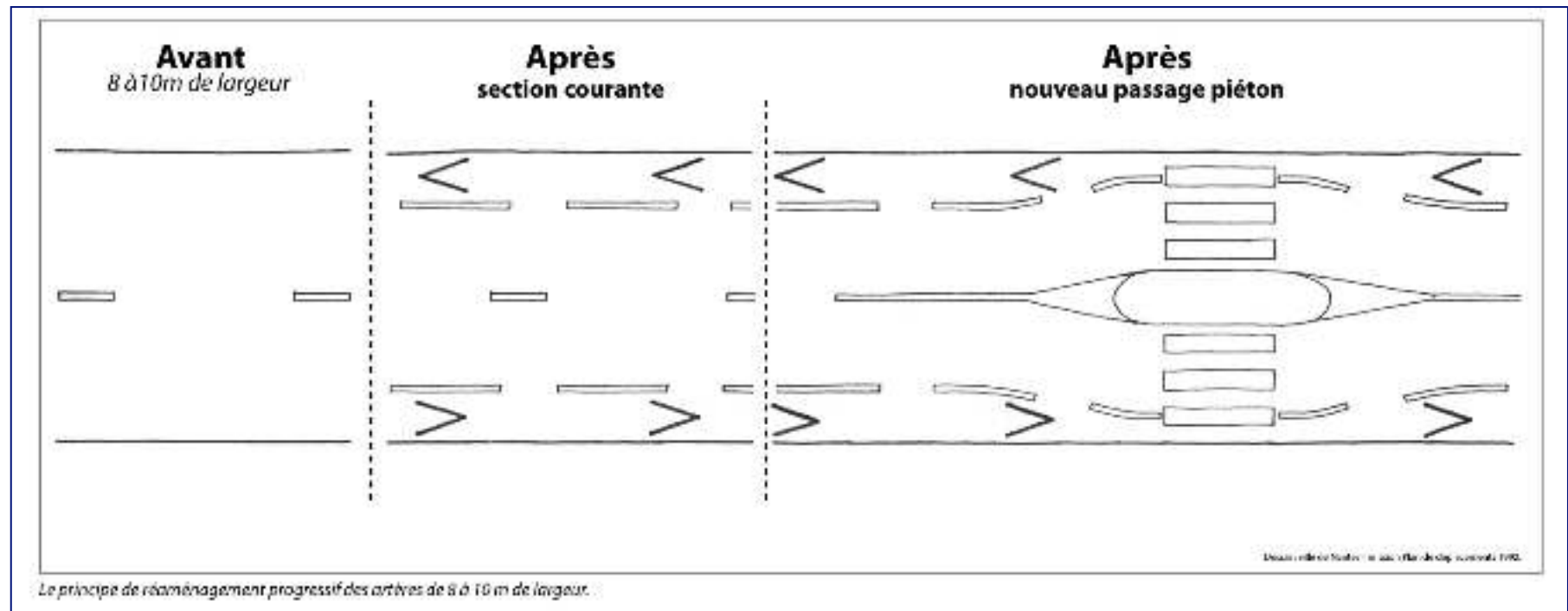
Les voiries principales :

- sont facilement **repérables** et participent à la grande lecture de l'agglomération,
- sont à priori à **double sens de circulation** pour une lisibilité optimale du territoire notamment des usagers non habitués,
- sont **confortables et sûres pour les piétons** (trottoirs et traversées),
- sont équipées de **continuités cyclables**,
- sont le support privilégié des lignes de **transports en commun**
(largeur minimum de 6,50 m, arrêts à prévoir, girations aisées, etc.),
- permettent de **stationner** si leurs rives sont bordées d'habitations ou d'activités,
- sont ponctuées par des **nœuds repérables, sûrs et fluides**,
- sont limitées à **50 Km/h**, avec la possibilité des zones 30 si la vie locale le justifie.



2 Redessiner progressivement les artères dans les emprises existantes

Principe de réaménagement



2 Redessiner progressivement les artères dans les emprises existantes



3 Des refuges piétons systématiques sur les voiries principales



6 Inscrire un réseau cyclable dans les voiries existantes



7 Créer des voies vertes



9 Retrouver les doubles sens. Pouvoir faire demi-tour

Avant



Aujourd' hui



11 Mixité partielle tramway / circulation



14 Sécurité, fluidité, économie : les ronds-points de petite taille, dans les emprises existantes

Avant

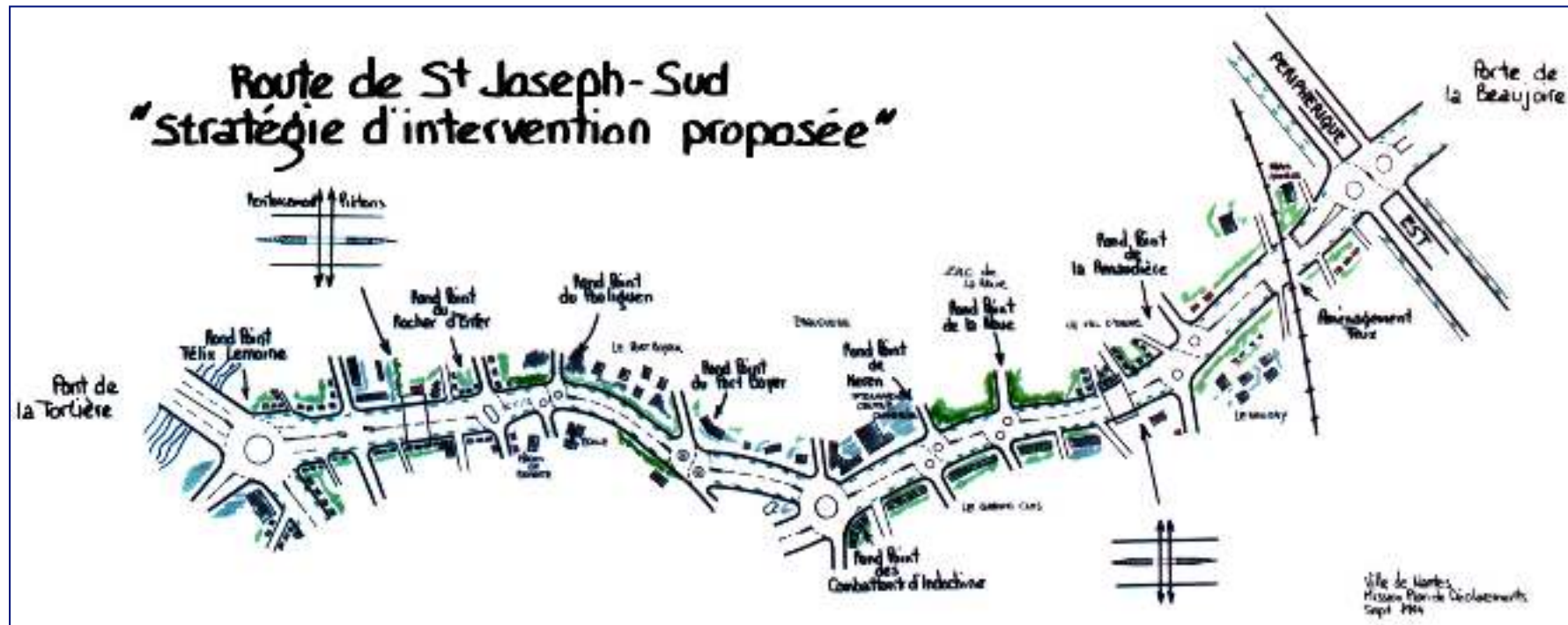


Aujourd' hui



18 Développer des stratégies d'axe

La route de Saint Joseph



19 En finir avec les 2x2 voies en ville



19 En finir avec les 2x2 voies en ville





exemple de Kiez, près de Berna en Suisse : une voie principale élargie de 20 GND (m/yr) est devenue un apant 30m au bénéfice de l'activité commerciale locale. Photo Alain Boulier



AGENCE D'URBANISME DE LA RÉGION NANTAISE



merci de votre attention

Agence d'Urbanisme de la Région Nantaise, www.auran.org

