



Les rues aux écoles

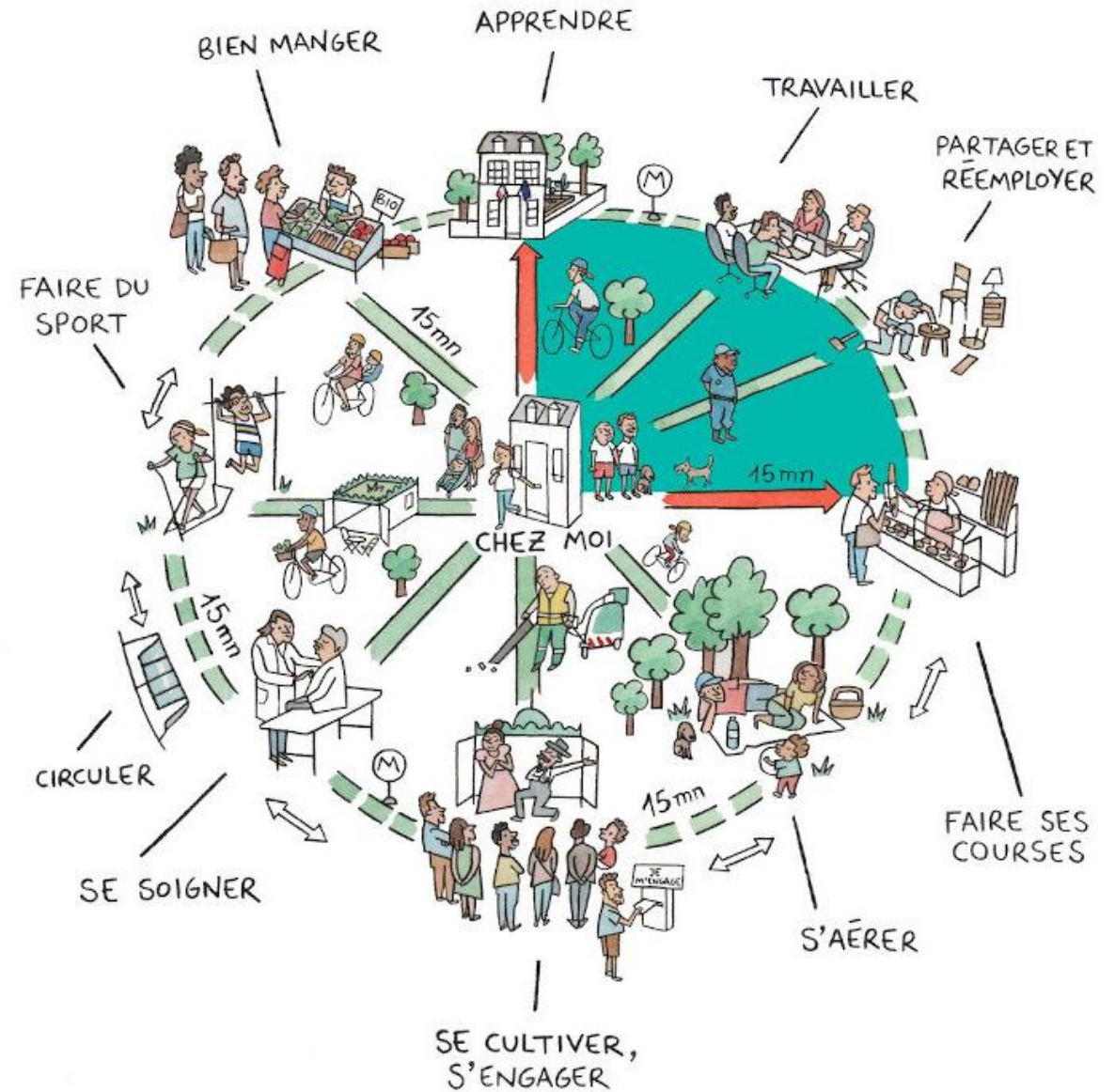


01

Les grands principes

3 grandes orientations

- Rendre **la ville plus sûre et accueillante, en particulier pour les enfants** : piétonisation des voies, repenser la rue à hauteur d'enfants
- Contribuer à **un environnement plus sain et plus durable**
- Faire de l'école **un lieu central de vie du quartier**



Une action en 2 temps

- **Piétonisation des voies**

avec ou sans dispositif de fermeture en fonction des contraintes de la voie (maintien des parkings des riverains, fort besoin de livraisons, etc.)

- **Aménagement végétalisés** des voies piétonnisées **en rues**



*Rue Bretonneau – 20e
Rue Baudelaire – 12e*

RAE aménagées

30 RAE / 46 écoles



Arrdt	Nbre d'écoles	Nom de l'établissement	Adresse
5	1	Elémentaire Arbalète	41 RUE ARBALETE
7	2	Maternelle et élémentaire Eblé	14 Rue Eblé
8	3	Maternelle Bienfaisance Elémentaire Bienfaisance Ecole Privée Fenelon Sainte-Marie	12 rue de la Bienfaisance
8	1	Elémentaire Florence	4 rue de Florence
9	2	Maternelle et élémentaire Milton	5 rue Milton
10	2	Maternelle Belzunce Elémentaire Belzunce	3 rue de Belzunce
11	1	Maternelle Présentation	4 bis RUE PRESENTATION
11	1	Elémentaire Pihet	1 RUE PIHET
11	1	Collège public Beaumarchais	124 rue Amelot
12	1	Elémentaire Brèche aux Loups	18 RUE BRECHE AUX LOUPS
12	2	Maternelle Charles Baudelaire collège Ch Baudelaire	16 RUE CHARLES BAUDELAIRE
12	3	Elémentaire A + B + maternelle Lamoricière	8 et 10 AVENUE LAMORICIERE
13	2	Elémentaire A + B Providence	5 + 7 RUE PROVIDENCE
13	1	Maternelle Ricaud	8 Rue Ricaud
13	1	Maternelle Stephen Pichon	28 AVENUE STEPHEN PICHON
13	1	Elémentaire Emile Levassor	3 RUE EMILE LEVASSOR
14	2	Maternelle + élémentaire Severo	10 et 12 RUE SEVERO
15	2	Maternelle et élémentaire François Coppée	10 et 14 RUE FRANCOIS COPPEE
15	1	Ecole élémentaire Rouelle	rue Schutzenberger - 22 Rue Sextius Michel
16	1	Elémentaire Murat	162 boulevard Murat
16	1	Maternelle Gustave Zédé	5 RUE GUSTAVE ZEDE
17	1	Elémentaire Capitaine Lagache	19 RUE CAPITAIN LAGACHE
18	2	Elementaire + Maternelle Ferdinand Flocon	3 et 5 RUE FERDINAND FLOCON
19	1	Maternelle Lepage	11 CITE LEPAGE
20	3	Maternelle Pierre Foncin	2 RUE PIERRE FONCIN
20	1	Maternelle Cour des Noues	26 RUE COUR DES NOUES
9	1	Elémentaire Tour d'Auvergne	45 Rue Louise-Émilie de la Tour d'Auvergne
13	3	Maternelle + 2 élémentaires Jeanne d'Arc	30, 32, 33 PLACE JEANNE D'ARC
14	1	Ecole Privée l'Ecole Aujourd'hui	Rue Huyghens
14	1	Maternelle Jacquier	23 rue Jacquier

RAE en travaux

10 RAE / 12 écoles





Arrdt	Nbre d'écoles	Nom de l'établissement	Adresse
5	1	Maternelle Sommerard	10 Rue du Sommerard
8	1	Maternelle Moscou	7 rue de Moscou
17	2	Maternelle Colonel Moll Elémentaire Colonel Moll	16 rue du Colonel Moll
18	1	Elémentaire Cavé	11 RUE CAVE
18	1	Maternelle Saint-Luc	3 RUE SAINT-LUC
19	2	École Polyvalente et école maternelle Tandou	16 + 22 rue Tandou
19	1	Elémentaire Pierre Girard	9 RUE PIERRE GIRARD
19	1	Ecole élémentaire Tandou	9 RUE TANDOU
Centre	1	Maternelle St Merri	11 rue St Merri

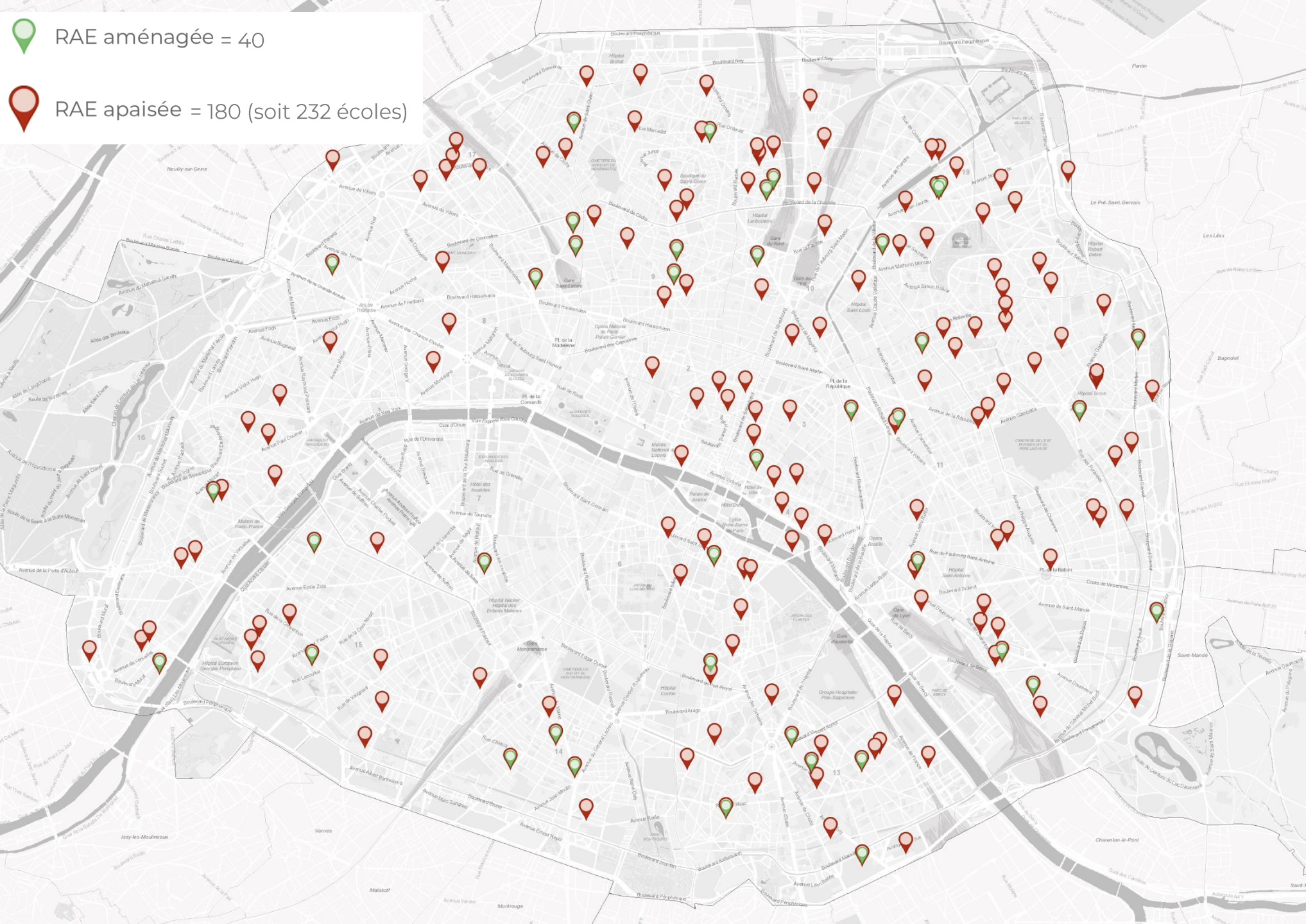
1 RAE / 1 école avec travaux à venir

12	Élisa Lemonnier (démarrage travaux Paques 23)
----	---

= 40 RAE aménagées ou en travaux à la fin de l'hiver 2023 (58 écoles)

 RAE aménagée = 40

 RAE apaisée = 180 (soit 232 écoles)



information
disponible sur Paris.fr

Récapitulatif

RAE (tout confondu) à FIN MARS 2023	Rues	Écoles
RAE préexistante	55	66
RAE fermées depuis le début de la mandature jusqu'à mars 2023	89	120
RAE ouvertes depuis le début de la mandature jusqu'à mars 2023	36	44
TOTAL à fin mars 2023	180	230

Projection RAE aménagées (inclus 2023 et EVQ2)	Rues
RAE aménagées à la fin de l'hiver mars 23	40
RAE aménagées 2023 (été jusqu'à mars 2024)	19
RAE aménageable EVQ2 (planning à définir avec les MA)	12
TOTAL	71

La page Paris.fr sera mise à jour fin Mars 2023

02

Éléments de composition

Une identité « rues aux écoles »

Rue Milton – 9^e



Rue Pierre Foncin – 20^e

Rue de la Bienfaisance – 8^e

Objectifs

- Affirmer **le caractère piétonnier** de la voie
- Rendre la ville agréable en affirmant le **paysage végétal de la rue**
- **Lutter contre les ilots de chaleur nocturne**
- Faire de la rue **un lieu de vie du quartier**



Le piéton au centre du dispositif

- Création **d'un plateau piétonnier** de façades à façades
- Traitement des extrémités **en trottoirs traversants**



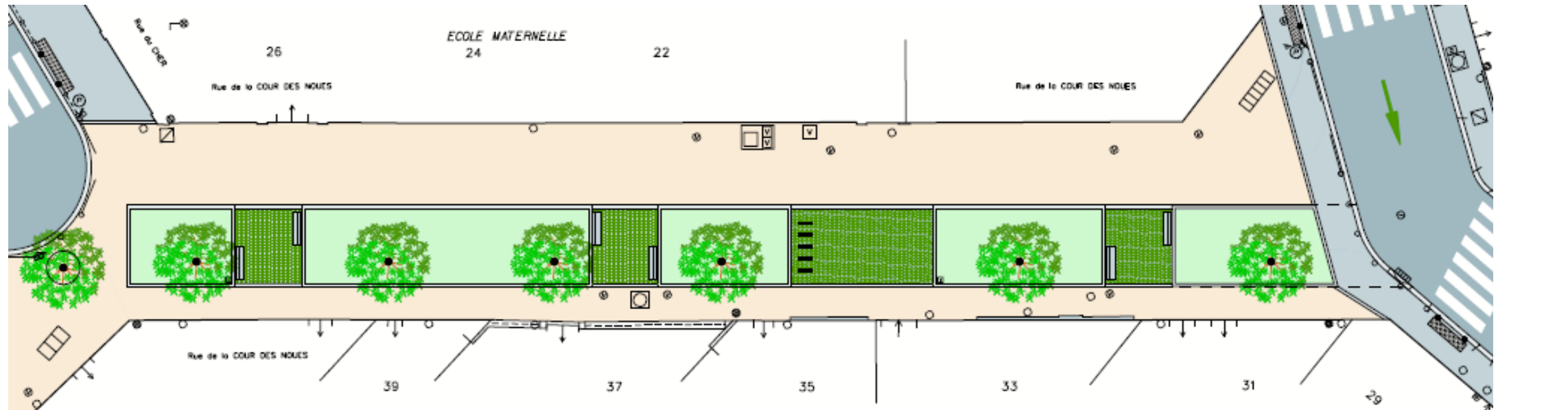
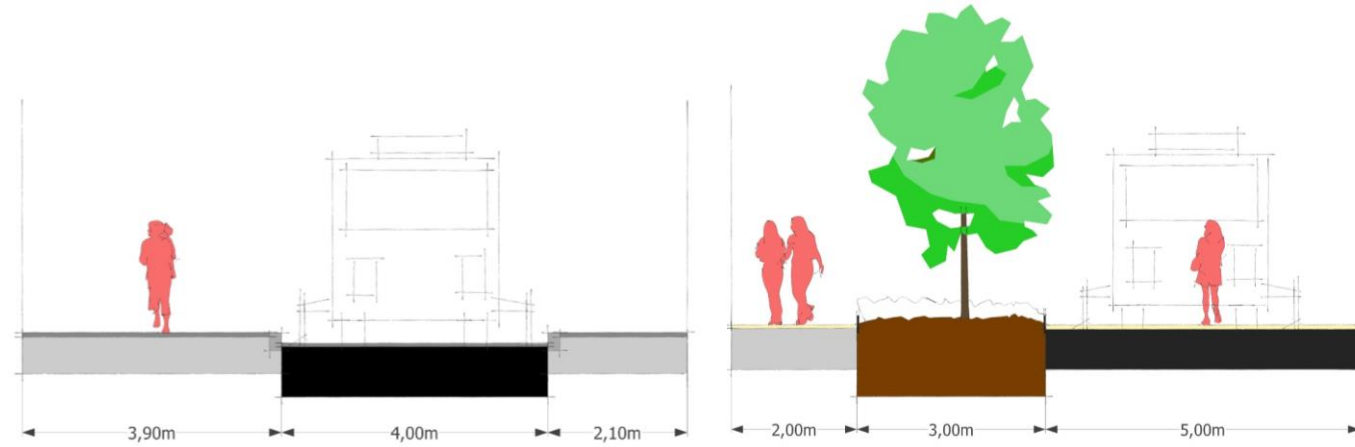
Av. Stephen Pichon – 13^{ème}



Rue de l'Arbalète – 5^{ème}

Les contraintes techniques

- **Accès et mise en station des véhicules de secours** -> Maintien d'une bande libre de tout obstacle (4 m / 5 m si située le long des façades)
- **Inter distance entre les arbres** (10 m minimum) permettant le déploiement des échelles des véhicules des pompiers
- **Plantation en fonction de l'encombrement du sous-sol par les réseaux**
- Contrainte aux abords des établissements visés par un **arrêté « vigipirate »** : pas de bosquets ni de plantations touffues d'une hauteur supérieure à 50 cm



Composition paysagère

- Composition sous forme d'**un tapis végétalisé** au cœur d'un plateau piétonnier.
- **Des passages entre ces massifs** implantés en fonction des usages de la rue (entrées, flux existants, traversées suffisantes pour éviter le piétinement).
- Une base de couvre-sols persistants d'où émergent des groupes de plantes vivaces et bulbeuses (h : 50cm) et quelques arbustes de structure.
- Maintien d'une transparence d'une rive à l'autre des massifs (contraintes Vigipirate)
- Des arbres en cépées, quand la largeur de la rue le permet ou des arbres tiges d'essences variées dans les configurations de rues plus étroites.
- Densité de plantation de 10 plantes / m².
- Arbustes de force 80/100 et vivaces en C1-2L



Rue de l'Arbalète – 5^{ème}



Rue de la Providence – 13^{ème}



Rue de la Providence – 13^e sans ARBRES

Quatre palettes végétales qui renforcent cette identité

Ambiance forestière



Collection d'érables



Arbres fleuris

Verger ornemental



Lutter contre les îlots de chaleur nocturne

- **Augmentation de l'albédo par mise en œuvre d'un revêtement clair** -> Diminution de la température de l'ordre de 6° au niveau du revêtement par rapport à un revêtement noir classique.
- **La réalisation d'un revêtement en granit sur l'intégralité de la voie a été exclu pour :**
 - Des questions de coût et de délais de réalisation
 - L'incompatibilité entre les revêtements granit (dalles, pavés) et la mise en œuvre de marquages ludiques au sol (mauvais rendu et mauvaise tenue dans le temps).



Rue de la Bienfaisance - 8^e



Rue Charles Baudelaire - 12^e

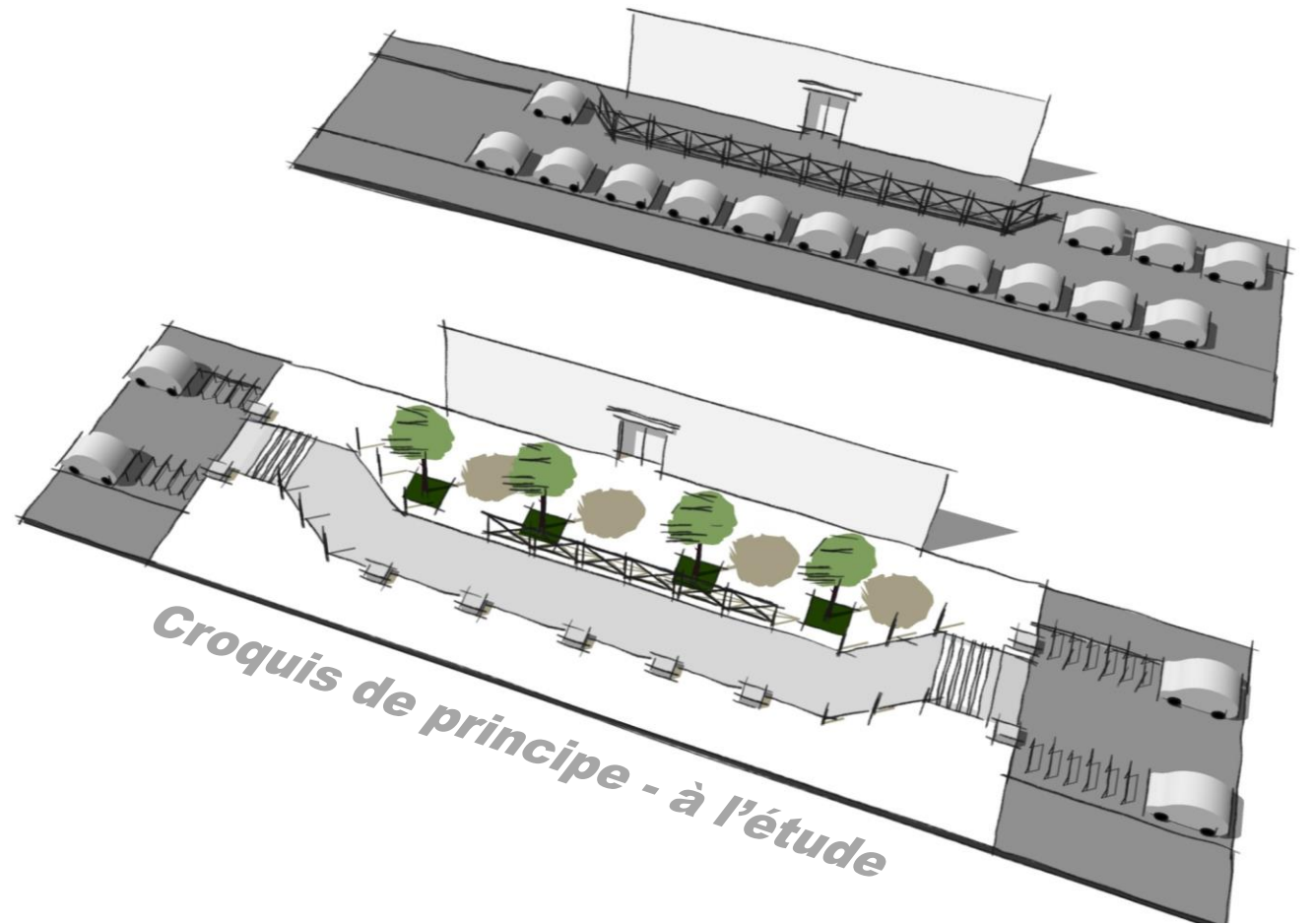


Rue Pierre Foncin - 20^e

Et demain...

Recherche sur des adaptations du dispositif
notamment pour les rues ne pouvant être fermées à la circulation

- Élargissement de trottoir / parvis devant l'école
- passage piétons traversant
- Zone de rencontre (avec suppression du stationnement)
- Revêtement clair
- Végétalisation / plantation d'arbres...



Au delà des écoles...

L'idée est de déployer encore plus de rues apaisées dans Paris notamment **aux abords des équipements utilisés par des enfants.**

- Crèches
- Collèges
- Lycées
- Universités
- Équipements sportifs (piscines, gymnases, centre sportifs...)
- Centres associatifs (Paris Anim', Maisons des asso...)
- Bibliothèques
- Conservatoires

- ✓ Soit par des **fermetures** de rues (barrières)
- ✓ Soit en créant des **Aires Piétonnes ou Zones de Rencontres**



03

Détails, lisses, mobilier...

Les lisses de protections

Dès que la composition du sous-sol le permet (absence de carrières, de gypse, de remblais de mauvaise qualité, etc.), **les eaux de ruissellement sont infiltrés dans les espaces végétalisés**

Traitement des contours de l'espace végétalisé en fonction des possibilités ou non d'infiltration des eaux de ruissellement :

- Présence d'une faible vue de bordure lorsque l'infiltration des eaux de ruissellement n'est pas possible compte-tenu de la composition du terrain (présence de gypse, couche d'argile, etc.)
- Absence de bordure lorsque les eaux de ruissellement sont infiltrées dans les espaces végétalisés



Rue du capitaine Lagache – 17^e

Un lieu de vie tourné vers les enfants

Installation systématique d'assises :

- Blocs granit sur le pourtour des espaces végétalisés
- Bancs Davioud modernisés supplémentaires pour un meilleur confort, notamment des plus âgés

Mise en œuvre **de marquages ludiques** définis en lien avec les mairies d'arrondissement et la communauté scolaire et avec le concours éventuel du CAUE



Av. Stephen Pichon 13^e
Marquages sur le thème de la nature



Rue Charles Baudelaire 12^e



Rue de la Providence – 13^e
Blocs granit

04

Présentation 'Embellir Votre Quartier'

Qu'est ce que la démarche « Embellir votre Quartier » ?

COORDONNER

les travaux



VEGETALISER

Paris



DESENCOMBRER

nos rues



APAISER

la circulation



PLUS DE CONFORT

et d'accessibilité



Objectifs

- ✓ anticiper les travaux concessionnaires
- ✓ Réaliser les travaux dans sur une période réduite
- ✓ Geler les demandes de chantier sur les quartiers lorsqu'ils sont réalisés (sauf urgence et sécurité)
- ✓ Coordination et discussions avec tous les concessionnaires

Objectifs

- ✓ Construire des trames vertes
- ✓ Lutter contre le réchauffement climatique et les effets d'îlot de chaleur urbain
- ✓ planter des arbres
- ✓ perméabiliser nos sols avec des jardinières de pleine terre

Objectifs

- ✓ Rendre plus esthétique
- ✓ Rendre plus propre (limiter les supports de graffitis et stickers)
- ✓ Manifeste pour une esthétique Parisienne
- ✓ supprimer les artefacts urbains inutiles (panneaux, mâts, barrières etc.)

Objectifs

- ✓ Plus de place pour les piétons
- ✓ Sécuriser
- ✓ Meilleur partage entre les mobilités
- ✓ Réduire les nuisances sonores
- ✓ Améliorer la qualité de l'air
- ✓ casser la circulation de transit
- ✓ réduire la vitesse de circulation
- ✓ créer de nouvelles pistes cyclables
- ✓ créer des rues aux écoles

Objectifs

- ✓ Améliorer l'inclusion
- ✓ Améliorer le confort des déplacements
- ✓ pour les personnes à mobilité réduite
- ✓ pour les enfants
- ✓ pour les seniors
- ✓ ... et pour tous !

BUDGET

5 500 000 € / quartier
+ 1 500 000 € si présence d'un QPV

PHASAGE

Phase 1. (17 quartiers)

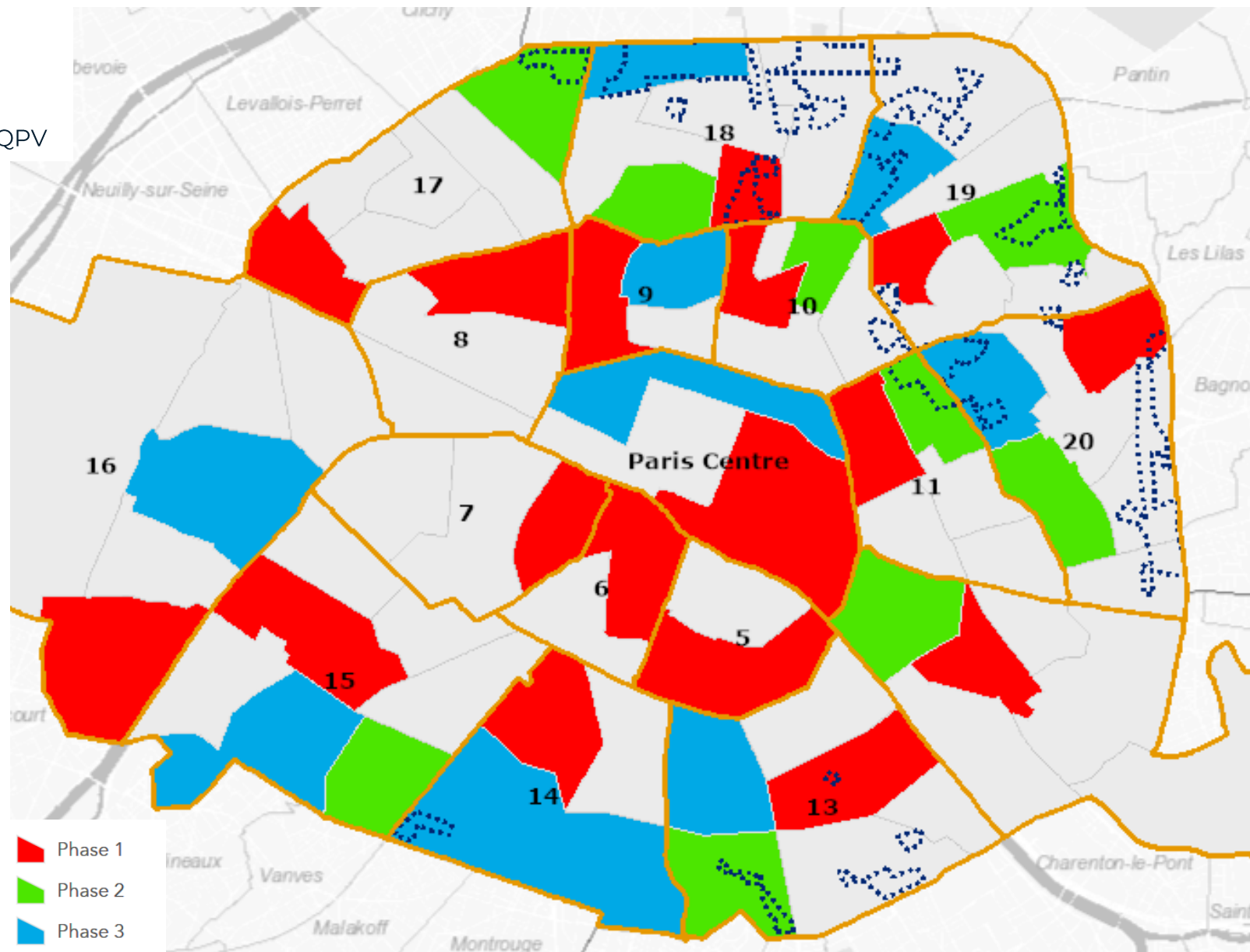
Diag. / concertation	T2 2021
Restitution	T3 2021
Études	T4 2021
Début travaux	T1 2022

Phase 2. (9 quartiers)

Diag. / concertation	T2 2022
Restitution	T4 2022
Études	T1 2023
Début travaux	T4 2023

Phase 3. (9 quartiers)

Diag. / concertation	T1 2023
Restitution	T2 2023
Études	T3 2023
Début travaux	T1 2024



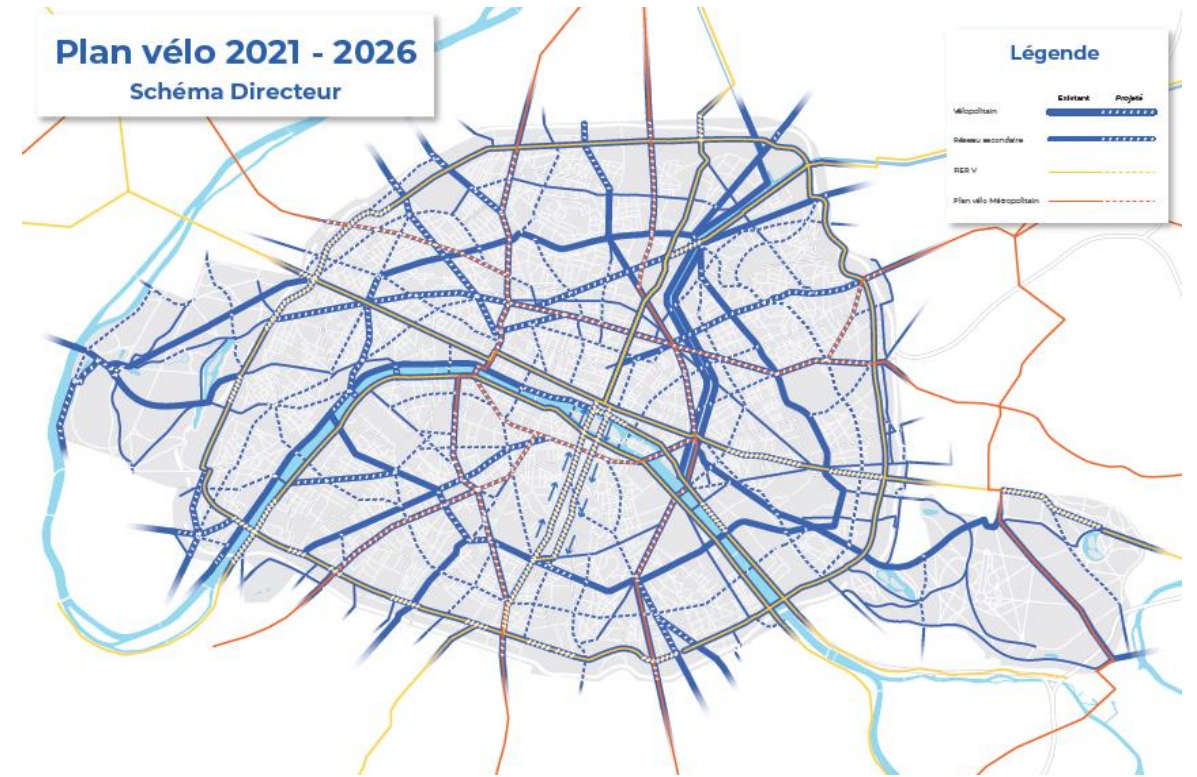
Hors démarche 'Embellir'

Végétalisation des Grands Axes (VGA)



programme de végétalisation de l'espace public dont les principaux objectifs sont la réduction des îlots de chaleur, la promotion de la biodiversité et la désimperméabilisation des sols (plan pluie).

Plan Vélo



Carte du Schéma directeur du Plan Vélo parisien, réseau principal et réseau secondaire

LES Rues aux Écoles qui sont hors des quartiers 'Embellir'



Rue du groupe Manouchian - 20^e



Rue des 2 Ponts - 4^e



Rue du Capitaine Lagache- 17^e



Rue Léon-Séché - 15^e





Merci